

Sozialversicherungspflichtig Beschäftigte in Mecklenburg-Vorpommern

31.03.2025

Kennziffer: A653 2025 41

Herausgabe: 19. Dezember 2025

Herausgeber: Statistisches Amt Mecklenburg-Vorpommern, Lübecker Straße 287, 19059 Schwerin,
Telefon: 0385 588-0, Telefax: 0385 588-56973, www.statistik-mv.de, statistik.post@statistik-mv.de

Zuständige Fachbereichsleitung: Martin Axnick, Telefon: 0385 588-56420

© Statistisches Amt Mecklenburg-Vorpommern, Schwerin, 2025
Auszugsweise Vervielfältigung und Verbreitung mit Quellenangabe gestattet.

Zeichenerklärungen und Abkürzungen

-	Nichts vorhanden
0	Weniger als die Hälfte von 1 in der letzten besetzten Stelle, jedoch mehr als nichts
.	Zahlenwert unbekannt oder geheim zu halten
...	Zahl lag bei Redaktionsschluss noch nicht vor
x	Aussage nicht sinnvoll oder Fragestellung nicht zutreffend
/	Keine Angabe, da Zahlenwert nicht ausreichend genau oder nicht repräsentativ
()	Zahl hat eingeschränkte Aussagefähigkeit
[rot]	Berichtigte Zahl

Abweichungen in den Summen erklären sich aus dem Auf- und Abrunden der Einzelwerte.

Um die Lesbarkeit der Texte, Tabellen und Grafiken zu erhalten, wird – soweit keine geschlechtsneutrale Formulierung vorhanden ist – von der Benennung der Geschlechter abgesehen. Die verwendeten Bezeichnungen gelten demnach gleichermaßen für weiblich, männlich und divers.

Inhaltsverzeichnis

	Seite
Vorbemerkungen	3
Von der Meldung des Arbeitgebers zur Statistik	5
Grafik 1 Sozialversicherungspflichtig Beschäftigte mit Arbeitsort in Mecklenburg-Vorpommern am 31. März 2025	6
Grafik 2 Sozialversicherungspflichtig Beschäftigte mit Arbeitsort in den kreisfreien Städten und Landkreisen Mecklenburg-Vorpommerns am 31. März 2025 nach Voll- und Teilzeitbeschäftigten	6
Tabelle 1 Sozialversicherungspflichtig Beschäftigte mit Arbeitsort in Mecklenburg-Vorpommern am 31. März 2025 nach Wirtschaftsabschnitten und -unterabschnitten, Geschlecht, Teilzeitbeschäftigten, Ausländern und Auszubildenden	7
Tabelle 2 Sozialversicherungspflichtig Beschäftigte mit Arbeitsort in Mecklenburg-Vorpommern am 31. März 2025 nach Wirtschaftsabschnitten, Geschlecht, deutschen Beschäftigten und Altersgruppen	8
Tabelle 3 Sozialversicherungspflichtig Beschäftigte mit Arbeitsort in Mecklenburg-Vorpommern am 31. März 2025 nach Wirtschaftsabschnitten, Altersgruppen, Geschlecht und beruflicher Ausbildung	9
Tabelle 4 Sozialversicherungspflichtig Beschäftigte mit Arbeitsort in Mecklenburg-Vorpommern am 31. März 2025 nach beruflicher Gliederung, Geschlecht, Teilzeitbeschäftigten sowie Ausländern und Auszubildenden	10
Tabelle 5 Sozialversicherungspflichtig Beschäftigte mit Arbeitsort in Mecklenburg-Vorpommern am 31. März 2025 nach kreisfreien Städten und Landkreisen, Geschlecht, Vollzeit- und Teilzeitbeschäftigten sowie deutschen Beschäftigten, Ausländern und Auszubildenden	11
Tabelle 6 Sozialversicherungspflichtig Beschäftigte mit Arbeitsort in Mecklenburg-Vorpommern am 31. März 2025 nach Wirtschaftsabschnitten, Altersgruppen, Geschlecht sowie kreisfreien Städten und Landkreisen	12
Tabelle 7 Sozialversicherungspflichtig Beschäftigte mit Arbeitsort in Mecklenburg-Vorpommern im Zeitvergleich nach Geschlecht, Teilzeitbeschäftigten sowie Ausländern, Auszubildenden und Wirtschaftsbereichen	14
Tabelle 8 Sozialversicherungspflichtig Beschäftigte mit Wohnort in Mecklenburg-Vorpommern am 31. März 2025 nach Wirtschaftsabschnitten und -unterabschnitten, Geschlecht, Teilzeitbeschäftigten, Ausländern und Auszubildenden	15
Tabelle 9 Sozialversicherungspflichtig Beschäftigte mit Wohnort in Mecklenburg-Vorpommern am 31. März 2025 nach Wirtschaftsabschnitten, Geschlecht, deutschen Beschäftigten und Altersgruppen	16
Tabelle 10 Sozialversicherungspflichtig Beschäftigte mit Wohnort in Mecklenburg-Vorpommern am 31. März 2025 nach Wirtschaftsabschnitten, Altersgruppen, Geschlecht und beruflicher Ausbildung	17
Tabelle 11 Sozialversicherungspflichtig Beschäftigte mit Wohnort in Mecklenburg-Vorpommern am 31. März 2025 nach beruflicher Gliederung, Geschlecht, Teilzeitbeschäftigten sowie Ausländern und Auszubildenden	18
Tabelle 12 Sozialversicherungspflichtig Beschäftigte mit Wohnort in Mecklenburg-Vorpommern am 31. März 2025 nach kreisfreien Städten und Landkreisen, Geschlecht, Vollzeit- und Teilzeitbeschäftigten sowie deutschen Beschäftigten, Ausländern und Auszubildenden	19
Tabelle 13 Sozialversicherungspflichtig Beschäftigte mit Wohnort in Mecklenburg-Vorpommern am 31. März 2025 nach Wirtschaftsabschnitten, Altersgruppen, Geschlecht sowie kreisfreien Städten und Landkreisen	20
Fußnotenerläuterungen	22

Vorbemerkungen

Am 31. März 2025 waren mit Arbeitsort in Mecklenburg-Vorpommern 571.947 Personen abhängig beschäftigt und unterlagen der Meldepflicht zur Sozialversicherung. Damit stellten die sozialversicherungspflichtig Beschäftigten rund 77 Prozent der im Land erwerbstätigen Personen. Die fortlaufende Beobachtung von Größe, Struktur und Entwicklung dieses Personenkreises ist eine wesentliche Grundlage wirtschafts- und sozialpolitischer Analysen, aus denen sich u. a. Maßnahmen regionaler Struktur- und Arbeitsmarktpolitik ableiten.

Gesetzliche Grundlagen der Meldung und statistischen Nutzung

Gesetzliche Grundlage für die Durchführung der Statistik sozialversicherungspflichtig Beschäftigter ist das Dritte Buch Sozialgesetzbuch (SGB III) – Arbeitsförderung. Nach § 281 SGB III (Arbeitsmarktstatistiken) ist die Bundesagentur für Arbeit (BA) damit beauftragt, aus den in ihrem Geschäftsbereich anfallenden Daten Statistiken, insbesondere über Beschäftigung und Arbeitslosigkeit der Arbeitnehmerinnen und Arbeitnehmer sowie über Leistungen der Arbeitsförderung, zu erstellen. Auf Grundlage der Meldungen nach § 28 a (Meldepflicht) des Vierten Buches Sozialgesetzbuch (SGB IV) – Gemeinsame Vorschriften für die Sozialversicherung – erstellt die BA eine Datei sozialversicherungspflichtig Beschäftigter. Die anonymisierten Einzeldaten der sozialversicherungspflichtig Beschäftigten stellt sie gemäß § 282 a Absatz 2 SGB III dem Statistischen Bundesamt und den Statistischen Ämtern der Länder zur Verfügung. Diese erstellen Veröffentlichungen der Beschäftigungsstatistik für allgemeine Zwecke in tiefer fachlicher und regionaler Gliederung, führen gezielte Auswertungen und vergleichende Untersuchungen durch und binden die Ergebnisse der Beschäftigungsstatistik in das erwerbsstatistische Gesamtbild ein.

Auskunftspflichtige sind gemäß den Vorschriften der Verordnung über die Erfassung und Übermittlung von Daten für die Träger der Sozialversicherung (Datenerfassungs- und -übermittlungsverordnung – DEÜV) die Arbeitgeber. Sie müssen an die Träger der Sozialversicherung Meldungen verschiedenen Inhalts über die in ihren Betrieben sozialversicherungspflichtig Beschäftigten erstatten.

Abgrenzung des Kreises der sozialversicherungspflichtig Beschäftigten

Als sozialversicherungspflichtig Beschäftigte gelten Personen, die folgende Kriterien erfüllen:

1. Eine Arbeitgebermeldung zur Sozialversicherung liegt vor.
2. Die Beschäftigung ist versicherungspflichtig in mindestens einem der Zweige der Sozialversicherung (Rentenversicherung, Krankenversicherung/Pflegeversicherung, Arbeitslosenversicherung).
3. Es handelt sich um abhängige Beschäftigung bzw. Arbeit, die im Allgemeinen gegen Entgelt entrichtet wird (Ausnahmen sind Unterbrechungstatbestände wie z. B. Elternzeit).
4. Es wird mindestens eine Stunde pro Woche gearbeitet – soweit aus der Personengruppendefinition erkennbar.

Unter anderem zählen auch folgende Personen zu den sozialversicherungspflichtig Beschäftigten:

- Beschäftigte in einem Ausbildungsverhältnis,
- Altersteilzeitbeschäftigte,
- Praktikanten,
- Werkstudenten,
- Personen, die aus einem sozialversicherungspflichtigen Beschäftigungsverhältnis zur Ableistung von gesetzlichen Dienstplichten (z. B. Wehrübung) einberufen werden,
- behinderte Menschen in anerkannten Werkstätten oder gleichartigen Einrichtungen (seit der Revision im August 2014),
- Personen in Einrichtungen der Jugendhilfe, Berufsbildungswerken oder ähnlichen Einrichtungen für behinderte Menschen (seit der Revision im August 2014) sowie
- Personen, die ein freiwilliges soziales, ein freiwilliges ökologisches Jahr oder einen Bundesfreiwilligendienst ableisten (seit der Revision im August 2014).

Nicht zu den sozialversicherungspflichtig Beschäftigten gezählt werden im Rahmen der Beschäftigungsstatistik die geringfügig Beschäftigten, da für diese nur pauschale Sozialversicherungsabgaben zu leisten sind. Sie sind daher auch nicht Gegenstand des Nachweises in diesem Statistischen Bericht.

Nicht einbezogen sind zudem Beamte, Selbstständige und mithelfende Familienangehörige, Berufs- und Zeitsoldaten sowie Wehr- und Zivildienstleistende (siehe o. g. Ausnahme).

Regionales Zuordnungskonzept

Beim Nachweis der sozialversicherungspflichtig Beschäftigten am Arbeitsort (Tabellen 1 bis 7) werden die Beschäftigten der Gemeinde zugeordnet, in der der Betrieb liegt, in dem sie beschäftigt sind. Der Nachweis nach dem Wohnort (Tabellen 8 bis 13) basiert auf Angaben der Arbeitgeber bzw. Meldebehörden.

Klassifikation der Wirtschaftszweige

Die Wirtschaftszweiggliederung erfolgt nach der "**Klassifikation der Wirtschaftszweige Ausgabe 2008 (WZ 2008)**". Die Gliederung der WZ 2008 wurde unter Beteiligung von Datennutzern und -produzenten in Verwaltung, Wirtschaft, Forschung und Gesellschaft geschaffen. Sie berücksichtigt die Vorgaben der statistischen Systematik der Wirtschaftszweige in der Europäischen Gemeinschaft (NACE Rev. 2), die mit der Verordnung (EG) Nr. 1893/2006 des Europäischen Parlaments und des Rates vom 20. Dezember 2006 (ABl. EG Nr. L 393 S. 1) veröffentlicht wurde. Grundsätzlich sind die wirtschaftsfachlichen Ergebnisse der Beschäftigungsstatistik mit anderen deutschen und europäischen Wirtschaftsstatistiken vergleichbar. Maßgebend für die Zuordnung der Beschäftigten ist der wirtschaftliche Schwerpunkt des Betriebes (örtliche Einheit), in dem der sozialversicherungspflichtige Arbeitnehmer bzw. die Arbeitnehmerin beschäftigt ist. Dieser richtet sich nach dem Betriebszweck oder der wirtschaftlichen Tätigkeit des überwiegenden Teils der Beschäftigten. Die Verschlüsselung und Pflege der wirtschaftsfachlichen Zuordnung der Betriebe wird im Rahmen des Betriebsnummernverfahrens vom Betriebsnummern-Service der BA durchgeführt. Die zutreffende Verwendung der vergebenen Betriebsnummern durch die Arbeitgeber ist Voraussetzung für die korrekte wirtschaftsfachliche Differenzierung.

Klassifikation der Berufe

Die Angaben zur Tätigkeit der sozialversicherungspflichtig Beschäftigten beruhen auf der "Klassifikation der Berufe 2010" (KldB 2010) in der überarbeiteten Fassung von 2020. Sie besitzt eine hohe Kompatibilität zur internationalen Berufsklassifikation, der ISCO-08 (International Standard Classification of Occupations 2008). Maßgebend für die Berufsbezeichnung ist allein die gegenwärtig in der Hauptbeschäftigung ausgeübte Tätigkeit und nicht der erlernte oder früher ausgeübte Beruf.

Alter

Bei der Darstellung der Altersgruppen wird bei jeder Auszählung das Alter der Beschäftigten am jeweiligen Stichtag ermittelt.

Ausbildung (berufliche)

Nachgewiesen wird die abgeschlossene Berufsausbildung, untergliedert nach beruflichem Ausbildungsabschluss, d. h. Abschluss einer anerkannten Berufsausbildung, einem Meister-/Techniker- oder gleichwertigen Fachschulabschluss und akademischem Abschluss, d. h. Bachelor, Diplom/Magister/Master/Staatsexamen, Promotion. Die Angaben beziehen sich auf den höchsten Abschluss, auch wenn diese Ausbildung für die derzeit ausgeübte Tätigkeit nicht vorgeschrieben oder verlangt ist.

Ausländer

... sind Personen, die nicht Deutsche im Sinne des Artikels 116 Absatz 1 Grundgesetz sind, d. h. nicht die deutsche Staatsangehörigkeit besitzen. Zu ihnen gehören auch die Staatenlosen und die Personen mit ungeklärter Staatsangehörigkeit. Deutsche, die zugleich eine fremde Staatsangehörigkeit besitzen, gehören nicht zu den Ausländerinnen und Ausländern.

Auszubildende

... sind Personen, die aufgrund eines Ausbildungsvertrages nach dem Berufsbildungsgesetz oder der Handwerksordnung eine betriebliche Berufsausbildung in einem anerkannten Ausbildungsberuf durchlaufen.

Voll- und Teilzeitbeschäftigte

Die Unterscheidung richtet sich nach den von den Arbeitgebern in den Meldebelegen erteilten Angaben. Die Arbeitgeber melden, ob der/die Beschäftigte sich im tarifrechtlichen Sinne in einem Vollzeit- oder einem Teilzeitbeschäftigungsverhältnis befindet. Ausschlaggebend ist die im Arbeitsvertrag individuell vereinbarte Regelarbeitszeit.

Allgemeine Hinweise

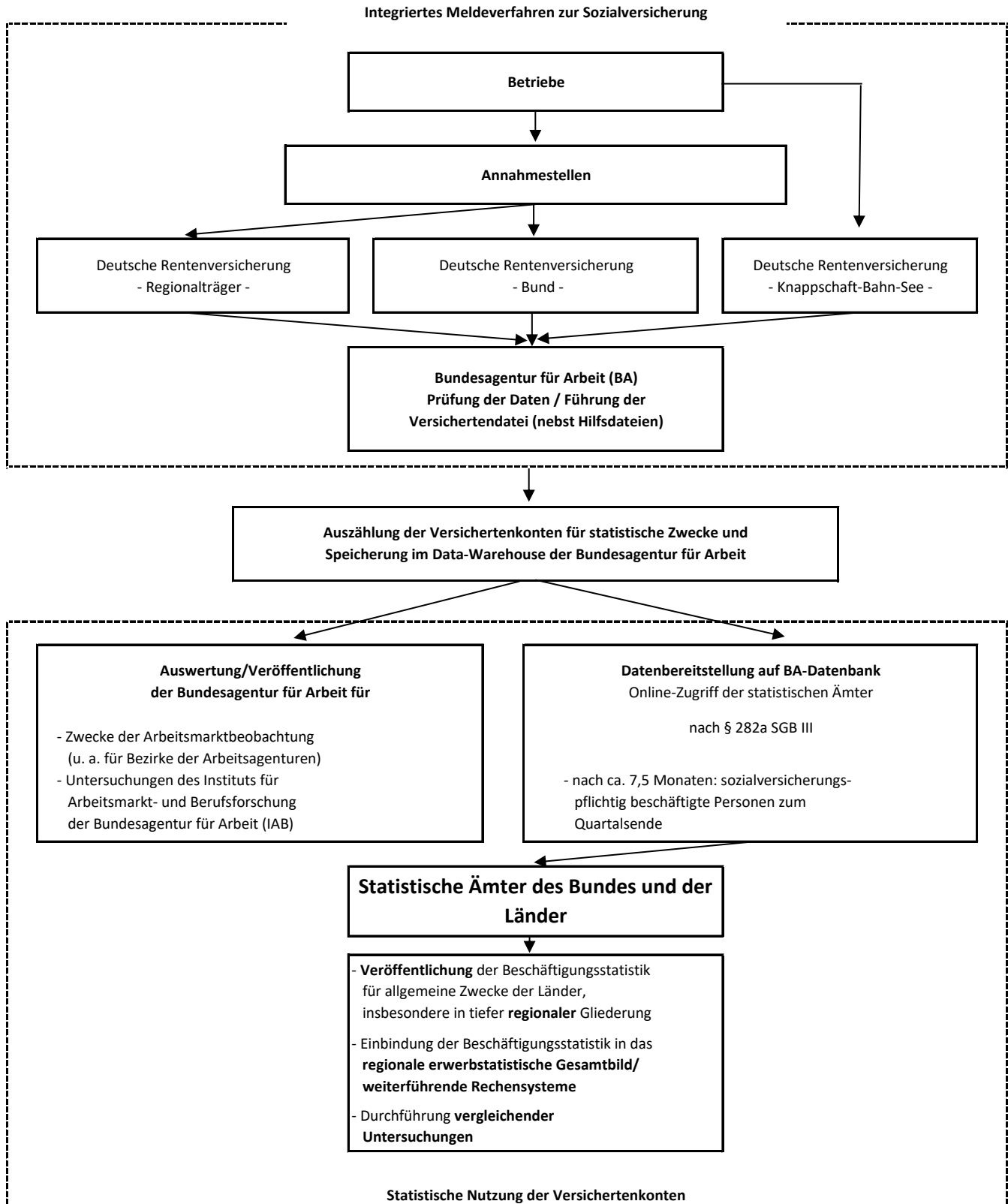
Weiterführende Informationen, insbesondere zu Revisionen der Beschäftigungsstatistik, sind den einschlägigen Veröffentlichungen der Bundesagentur für Arbeit (BA), wie z. B. Methoden- und Qualitätsberichten, Glossaren und Klassifikationen, unter <https://statistik.arbeitsagentur.de> zu entnehmen.

Verfahrensbedingt gelten die im vorliegenden Statistischen Bericht veröffentlichten Ergebnisse für einen Zeitraum von drei Jahren als **vorläufig** und können während dieses Zeitraumes von der Bundesagentur für Arbeit in begründeten Fällen jederzeit geändert werden.

Geringfügige Abweichungen zu Veröffentlichungen der Bundesagentur für Arbeit sind auf nachträgliche Korrekturen der BA zurückzuführen.

Mit vorliegendem Bericht bietet das Statistische Amt Mecklenburg-Vorpommern Daten in möglichst großer Detailtiefe bei gleichzeitiger Wahrung des Datenschutzes gemäß den Rechtsvorschriften zur statistischen Geheimhaltung und zum Datenschutz, insbesondere § 16 Bundesstatistikgesetz, an. Konsumenten werden ausdrücklich aufgefordert, Deanonymisierungsversuche zu unterlassen.

Von der Meldung des Arbeitgebers zur Statistik



Quelle: Statistisches Bundesamt

Grafiken

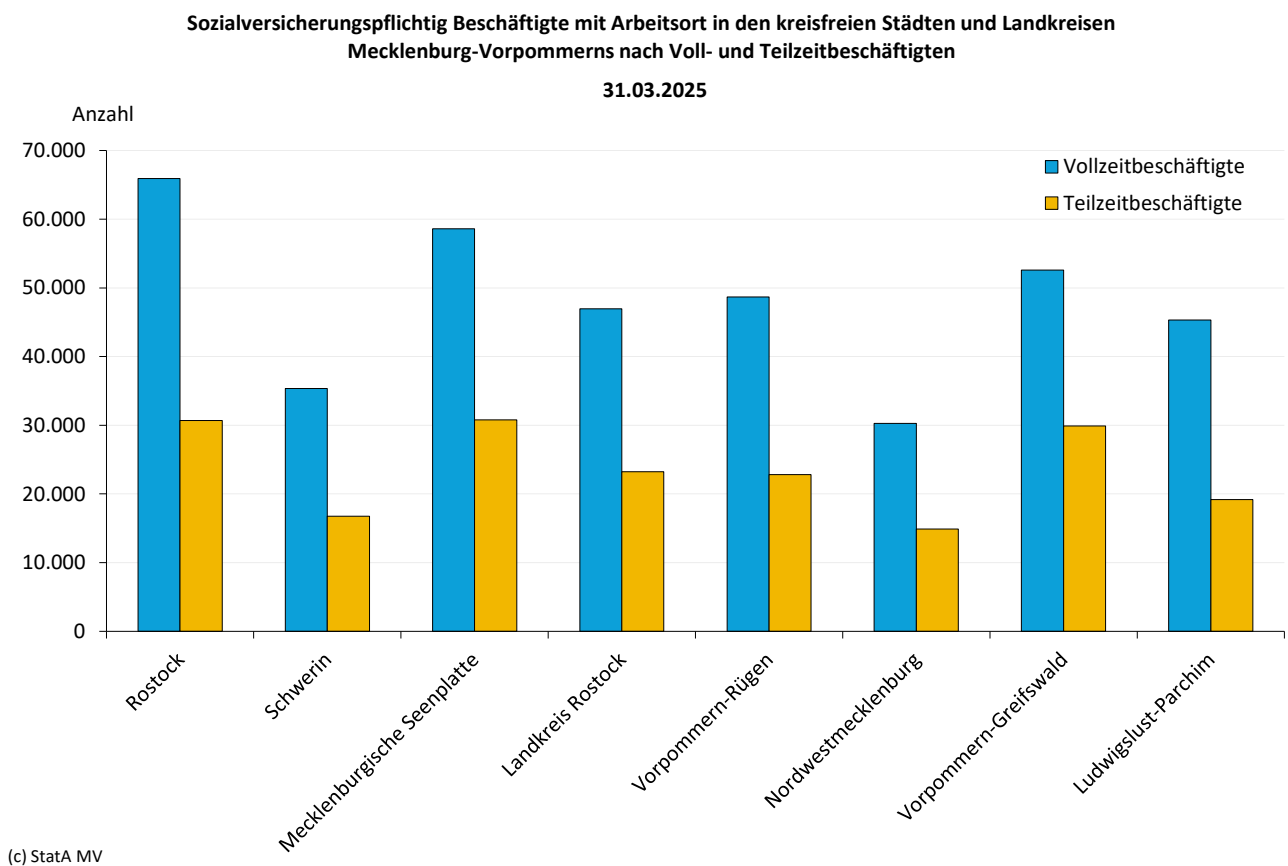
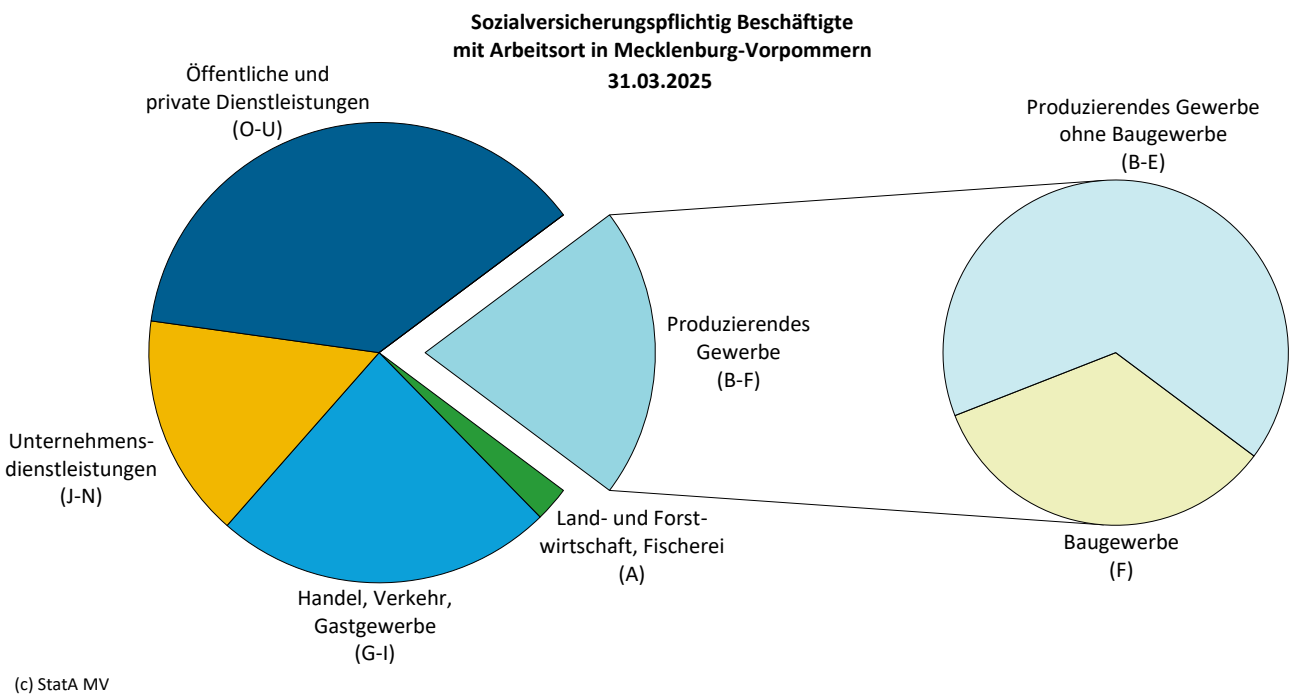


Tabelle 1

**Sozialversicherungspflichtig Beschäftigte mit Arbeitsort
in Mecklenburg-Vorpommern am 31. März 2025 nach
Wirtschaftsabschnitten und -unterabschnitten, Geschlecht,
Teilzeitbeschäftigten, Ausländern und Auszubildenden**

Lfd. Nr.	Nr. der Klassi- fikation	Wirtschaftsgliederung nach WZ 2008 (H. v. = Herstellung von)	Insge- samt 1) 2)	Und zwar					
				männlich	weiblich	Teilzeit- beschäf- tigte	Aus- länder	Auszubildende	
								ins- gesamt	darunter weiblich
1	2	3	4	5	6	7	8	9	10
1	A-U	Insgesamt 3)	571.947	284.839	287.108	188.252	43.962	25.002	10.964
2	A	Land- und Forstwirtschaft, Fischerei	14.031	10.425	3.606	1.972	2.145	754	177
3	B-F	Produzierendes Gewerbe	116.843	91.952	24.891	12.083	9.177	5.757	839
4	B-E	Produzierendes Gewerbe ohne Baugewerbe	77.298	57.228	20.070	8.136	6.747	3.241	631
5	B	Bergbau und Gewinnung von Steinen und Erden	462	417	45	26	.	.	-
6	C	Verarbeitendes Gewerbe	64.293	47.155	17.138	6.833	6.501	2.638	532
7	10-12	H. v. Nahrungs- und Genussmitteln, Getränken und Tabakerzeugnissen	15.421	8.861	6.560	2.557	2.742	534	178
8	13-15	H. v. Textilien, Bekleidung, Leder, Lederwaren und Schuhen	1.388	678	710	169	578	19	14
9	16-18	H. v. Holz-, Flecht-, Korb- und Korkwaren - ohne Möbel; Papier, Pappe und Druckerzeugnissen	5.448	4.233	1.215	479	323	229	48
10	19	Kokerei und Mineralölverarbeitung
11	20	H. v. chemischen Erzeugnissen	1.460	1.077	383	.	122	56	.
12	21	H. v. pharmazeutischen Erzeugnissen	.	.	.	107	.	.	.
13	22-23	H. v. Gummi- und Kunststoffwaren, Glas und Glaswaren, Keramik, Verarbeitung von Steinen und Erden	3.726	3.081	645	270	265	93	14
14	24-25	Metallerzeugung und -bearbeitung, H. v. Metallerzeugnissen	9.539	8.161	1.378	615	832	400	36
15	26	H. v. DV-Geräten, elektronischen u. optischen Erzeugnissen	1.949	1.328	621	265	155	81	8
16	27	H. v. elektrischen Ausrüstungen	2.566	2.058	508	210	146	69	8
17	28	Maschinenbau	6.424	5.524	900	404	276	348	41
18	29-30	Fahrzeugbau	6.222	5.411	811	215	587	339	48
19	31-33	H. v. Möbeln und sonstigen Waren, Reparatur und Installation von Maschinen und Ausrüstungen	9.301	6.216	3.085	1.327	430	462	124
20	D	Energieversorgung	5.867	4.180	1.687	641	.	315	52
21	E	Wasserversorgung; Abwasser- und Abfallentsorgung, Beseitigung von Umweltverschmutzungen	6.676	5.476	1.200	636	127	.	47
22	F	Baugewerbe	39.545	34.724	4.821	3.947	2.430	2.516	208
23	41-42	Hoch- und Tiefbau	10.318	9.259	1.059	671	491	539	26
24	43	vorbereitende Baustellenarbeiten, Bauinstallation und sonstiges Ausbaugewerbe	29.227	25.465	3.762	3.276	1.939	1.977	182
25	G-U	Dienstleistungsbereiche	441.073	182.462	258.611	174.197	32.640	18.491	9.948
26	G-I	Handel, Verkehr und Gastgewerbe	136.178	73.102	63.076	47.390	16.784	6.979	2.702
27	G	Handel; Instandhaltung und Reparatur von Kfz	70.900	32.762	38.138	29.840	3.145	4.113	1.532
28	45	Handel mit Kfz; Instandhaltung und Reparatur von Kfz	12.072	9.890	2.182	1.387	471	1.347	215
29	46	Großhandel (ohne Handel mit Kfz)	14.030	10.055	3.975	1.688	639	634	135
30	47	Einzelhandel (ohne Handel mit Kfz)	44.798	12.817	31.981	26.765	2.035	2.132	1.182
31	H	Verkehr und Lagerei	33.165	25.611	7.554	6.403	4.165	837	144
32	I	Gastgewerbe	32.113	14.729	17.384	11.147	9.474	2.029	1.026
33	J	Information und Kommunikation	9.049	6.013	3.036	1.785	348	378	91
34	58-60	Verlagswesen, audiovisuelle Medien und Rundfunk	1.397	739	658	367	.	45	.
35	61	Telekommunikation	1.137	763	374	211	.	13	.
36	62-63	Informationstechnologie und Informationsdienstleistungen	6.515	4.511	2.004	1.207	273	320	66
37	K	Finanz- und Versicherungsdienstleistungen	7.822	2.874	4.948	2.887	137	435	188
38	64	Finanzdienstleistungen	5.251	1.864	3.387	1.950	95	291	128
39	65-66	Versicherungen, Rückvers. u. Pensionskassen (o. Sozial- vers.); mit Finanz- u. Versicherungsdienstl. verb. Tätigkeiten	2.571	1.010	1.561	937	42	144	60
40	L	Grundstücks- und Wohnungswesen	8.020	4.114	3.906	2.136	513	269	145
41	M-N	freiberufliche, wissenschaftliche, technische Dienstleistungen; sonstige wirtschaftliche Dienstleistungen	65.068	33.471	31.597	23.515	6.098	1.481	698
42	M	freiberufliche, wissenschaftl. und technische Dienstleistungen	25.097	11.346	13.751	7.300	1.640	1.012	536
43	69-71	freiberufliche und technische Dienstleistungen	17.357	7.695	9.662	5.135	811	775	375
44	72	Forschung und Entwicklung	5.599	2.875	2.724	1.379	761	78	27
45	73-75	sonstige freiberufl., wissenschaftl. u. technische Tätigkeiten	2.141	776	1.365	786	68	159	134
46	N	sonstige wirtschaftliche Dienstleistungen	39.971	22.125	17.846	16.215	4.458	469	162
47	78.2, 78.3	darunter Überlassung von Arbeitskräften	4.937	3.876	1.061	917	1.448	9	4
48	O-Q	öffentliche Verwaltung, Verteidigung, Sozialversicherung; Erziehung und Unterricht; Gesundheits- und Sozialwesen	193.719	54.671	139.048	87.629	6.804	8.332	5.774
49	O	öffentliche Verwaltung, Verteidigung; Sozialversicherung	42.799	16.215	26.584	12.567	358	1.723	930
50	P	Erziehung und Unterricht	29.273	7.867	21.406	15.104	1.229	888	537
51	Q	Gesundheits- und Sozialwesen	121.647	30.589	91.058	59.958	5.217	5.721	4.307
52	86	Gesundheitswesen	56.744	12.755	43.989	23.358	2.928	3.822	2.959
53	87-88	Heime und Sozialwesen	64.903	17.834	47.069	36.600	2.289	1.899	1.348
54	R-U	Kunst, Unterhaltung und Erholung; sonstige Dienstleistungen; private Haushalte; extraterritoriale Organisationen	21.217	8.217	13.000	8.855	1.956	617	350
55	R	Kunst, Unterhaltung und Erholung	5.954	2.989	2.965	1.761	501	251	114
56	S	sonstige Dienstleistungen	14.610	5.035	9.575	6.783	1.396	366	236
57	T	private Haushalte mit Hauspersonal; Dienstleistungen und H. v. Waren durch private Haushalte für den Eigenbedarf	653	193	460	311	59	-	-
58	U	extraterritoriale Organisationen und Körperschaften	-	-	-	-	-	-	-

Tabelle 2				Sozialversicherungspflichtig Beschäftigte mit Arbeitsort in Mecklenburg-Vorpommern am 31. März 2025 nach Wirtschaftsabschnitten, Geschlecht, deutschen Beschäftigten und Altersgruppen							
Lfd. Nr.	Nr. der Klassi- fika- tion	Wirtschaftsgliederung nach WZ 2008	Ge- schl.	Insgesamt	Davon im Alter von ... bis unter ... Jahren						
					unter 20	20 - 30	30 - 40	40 - 50	50 - 60	60 - 65	65 und mehr
1	2	3	4	5	6	7	8	9	10	11	12
				Insgesamt							
1	A-U	Insgesamt 3)	weibl.	287.108	7.021	38.991	61.071	70.160	70.571	35.311	3.983
2			insg.	571.947	16.572	83.947	122.655	139.179	133.678	66.366	9.550
3	A	Land- und Forstwirtschaft, Fischerei	weibl.	3.606	127	579	718	711	909	487	75
4			insg.	14.031	662	2.546	3.008	2.625	3.132	1.787	271
5	B-F	Produzierendes Gewerbe	weibl.	24.891	479	2.792	5.101	6.407	6.514	3.265	333
6			insg.	116.843	3.759	15.211	24.523	29.753	28.443	13.669	1.485
7	B-E	Produzierendes Gewerbe ohne Baugewerbe	weibl.	20.070	359	2.350	4.247	5.107	5.197	2.604	206
8			insg.	77.298	2.053	9.913	17.434	19.631	18.432	8.996	839
9	C	Verarbeitendes Gewerbe	weibl.	17.138	309	2.039	3.555	4.306	4.515	2.237	177
10			insg.	64.293	1.678	8.368	14.617	16.515	15.150	7.276	689
11	F	Baugewerbe	weibl.	4.821	120	442	854	1.300	1.317	661	127
12			insg.	39.545	1.706	5.298	7.089	10.122	10.011	4.673	646
13	G-U	Dienstleistungsbereiche	weibl.	258.611	6.415	35.620	55.252	63.042	63.148	31.559	3.575
14			insg.	441.073	12.151	66.190	95.124	106.801	102.103	50.910	7.794
15	G-I	Handel, Verkehr und Gastgewerbe	weibl.	63.076	1.709	9.120	12.490	15.261	16.049	7.564	883
16			insg.	136.178	4.448	22.592	28.000	32.305	31.398	15.010	2.425
17	J	Information und Kommunikation	weibl.	3.036	33	444	859	812	583	270	35
18			insg.	9.049	117	1.517	2.493	2.415	1.668	718	121
19	K	Finanz- und Versicherungsdienstleistungen	weibl.	4.948	78	594	861	1.101	1.631	632	51
20			insg.	7.822	142	1.219	1.441	1.752	2.305	866	97
21	L	Grundstücks- und Wohnungswesen	weibl.	3.906	62	452	758	1.039	1.015	503	77
22			insg.	8.020	109	870	1.376	2.079	2.238	1.131	217
23	M-N	freiberufliche, wissenschaftliche, technische Dienst- leistungen; sonstige wirtschaftl. Dienstleistungen	weibl.	31.597	391	4.159	7.402	8.172	7.268	3.658	547
24			insg.	65.068	948	9.638	15.379	16.404	14.116	7.154	1.429
25	O-Q	öffentliche Verwaltung; Verteidigung, Sozialver- sicherung; Erziehung und Unterricht; Gesund- heits- und Sozialwesen	weibl.	139.048	3.856	19.369	30.228	33.210	33.297	17.354	1.734
26			insg.	193.719	5.884	27.659	42.108	46.434	45.099	23.500	3.035
27	R-U	Kunst, Unterhaltung und Erholung; sonstige Dienst- leistungen; private Haushalte; extraterritoriale Organisationen	weibl.	13.000	286	1.482	2.654	3.447	3.305	1.578	248
28			insg.	21.217	503	2.695	4.327	5.412	5.279	2.531	470
				Darunter							
				Deutsche Beschäftigte							
29	A-U	Insgesamt 3)	weibl.	269.668	6.709	34.318	56.236	65.816	67.876	34.854	3.859
30			insg.	527.985	15.694	72.025	109.643	128.845	127.511	65.086	9.181
31	A	Land- und Forstwirtschaft, Fischerei	weibl.	3.117	122	421	599	594	832	478	71
32			insg.	11.886	616	1.904	2.456	2.162	2.790	1.717	241
33	B-F	Produzierendes Gewerbe	weibl.	22.660	450	2.306	4.527	5.768	6.075	3.213	321
34			insg.	107.666	3.608	13.311	21.789	27.231	26.914	13.378	1.435
35	B-E	Produzierendes Gewerbe ohne Baugewerbe	weibl.	17.971	334	1.889	3.709	4.505	4.786	2.553	195
36			insg.	70.551	1.960	8.531	15.474	17.739	17.281	8.764	802
37	C	Verarbeitendes Gewerbe	weibl.	15.086	284	1.585	3.031	3.725	4.107	2.187	167
38			insg.	57.792	1.587	7.021	12.735	14.713	14.029	7.052	655
39	F	Baugewerbe	weibl.	4.689	116	417	818	1.263	1.289	660	126
40			insg.	37.115	1.648	4.780	6.315	9.492	9.633	4.614	633
41	G-U	Dienstleistungsbereiche	weibl.	243.891	6.137	31.591	51.110	59.454	60.969	31.163	3.467
42			insg.	408.433	11.470	56.810	85.398	99.452	97.807	49.991	7.505
43	G-I	Handel, Verkehr und Gastgewerbe	weibl.	56.792	1.588	7.083	10.912	13.790	15.171	7.411	837
44			insg.	119.394	4.080	17.285	23.427	28.579	29.219	14.529	2.275
45	J	Information und Kommunikation	weibl.	2.901	31	409	799	790	569	268	35
46			insg.	8.701	111	1.430	2.331	2.362	1.635	712	120
47	K	Finanz- und Versicherungsdienstleistungen	weibl.	4.863	75	572	833	1.078	1.622	632	51
48			insg.	7.685	138	1.178	1.398	1.719	2.291	866	95
49	L	Grundstücks- und Wohnungswesen	weibl.	3.648	61	395	682	964	975	498	73
50			insg.	7.507	101	773	1.240	1.925	2.144	1.118	206
51	M-N	freiberufliche, wissenschaftliche, technische Dienst- leistungen; sonstige wirtschaftl. Dienstleistungen	weibl.	29.030	363	3.572	6.640	7.527	6.822	3.577	529
52			insg.	58.970	867	8.019	13.485	15.011	13.232	6.975	1.381
53	O-Q	öffentliche Verwaltung; Verteidigung, Sozialver- sicherung; Erziehung und Unterricht; Gesund- heits- und Sozialwesen	weibl.	134.648	3.753	18.303	28.840	32.119	32.691	17.232	1.710
54			insg.	186.915	5.725	25.961	39.743	44.883	44.294	23.322	2.987
55	R-U	Kunst, Unterhaltung und Erholung; sonstige Dienst- leistungen; private Haushalte; extraterritoriale Organisationen	weibl.	12.009	266	1.257	2.404	3.186	3.119	1.545	232
56			insg.	19.261	448	2.164	3.774	4.973	4.992	2.469	441

Tabelle 3			Sozialversicherungspflichtig Beschäftigte mit Arbeitsort in Mecklenburg-Vorpommern am 31. März 2025 nach Wirtschaftsabschnitten, Altersgruppen, Geschlecht und beruflicher Ausbildung				
Lfd. Nr.	Nr. der Klassi- fikation	Wirtschaftsgliederung nach WZ 2008 Altersgruppen (von ... bis unter ... Jahren)	Insgesamt	Davon			
				anerkannter Berufs- abschluss 4)	akade- mischer Abschluss 5)	ohne berufliche Ausbildung	unbekannte berufliche Ausbildung
1	2	3	4	5	6	7	8
			Insgesamt				
1	A-U	Insgesamt 3)	571.947	390.971	83.227	55.310	42.439
2	A	Land- und Forstwirtschaft, Fischerei	14.031	9.303	1.213	1.468	2.047
3	B-F	Produzierendes Gewerbe	116.843	87.813	10.391	9.813	8.826
4	B-E	Produzierendes Gewerbe ohne Baugewerbe	77.298	57.882	8.449	6.076	4.891
5	C	Verarbeitendes Gewerbe	64.293	48.090	6.408	5.285	4.510
6	F	Baugewerbe	39.545	29.931	1.942	3.737	3.935
7	G-U	Dienstleistungsbereiche	441.073	293.855	71.623	44.029	31.566
8	G-I	Handel, Verkehr und Gastgewerbe	136.178	96.727	8.057	15.307	16.087
9	J	Information und Kommunikation	9.049	4.796	3.027	750	476
10	K	Finanz- und Versicherungsdienstleistungen	7.822	5.739	1.273	530	280
11	L	Grundstücks- und Wohnungswesen	8.020	5.748	1.224	463	585
12	M-N	freiberufliche, wissenschaftliche, technische Dienst- leistungen; sonstige wirtschaftliche Dienstleistungen	65.068	40.876	11.545	6.869	5.778
13	O-Q	öffentliche Verwaltung, Verteidigung, Sozialversicherung; Erziehung und Unterricht; Gesundheits- und Sozialwesen	193.719	126.278	42.572	18.336	6.533
14	R-U	Kunst, Unterhaltung und Erholung; sonstige Dienstleis- tungen; private Haushalte; extraterritoriale Organisationen	21.217	13.691	3.925	1.774	1.827
15		Unter 20	16.572	1.484	17	13.085	1.986
16		20 - 25	40.525	19.652	1.490	15.900	3.483
17		25 - 30	43.422	25.395	7.425	7.552	3.050
18		30 - 35	45.515	29.073	9.139	4.389	2.914
19		35 - 40	77.140	55.473	13.378	4.084	4.205
20		40 - 45	73.944	54.216	11.590	3.199	4.939
21		45 - 50	65.235	47.980	9.825	2.515	4.915
22		50 - 55	59.309	45.377	7.480	1.677	4.775
23		55 - 60	74.369	56.923	10.124	1.520	5.802
24		60 - 65	66.366	49.789	10.162	1.202	5.213
25		65 und mehr	9.550	5.609	2.597	187	1.157
			Darunter				
			Weiblich				
26	A-U	Insgesamt 3)	287.108	198.869	46.538	23.414	18.287
27	A	Land- und Forstwirtschaft, Fischerei	3.606	2.272	479	330	525
28	B-F	Produzierendes Gewerbe	24.891	17.913	3.537	1.656	1.785
29	B-E	Produzierendes Gewerbe ohne Baugewerbe	20.070	14.325	2.921	1.374	1.450
30	C	Verarbeitendes Gewerbe	17.138	12.326	2.148	1.272	1.392
31	F	Baugewerbe	4.821	3.588	616	282	335
32	G-U	Dienstleistungsbereiche	258.611	178.684	42.522	21.428	15.977
33	G-I	Handel, Verkehr und Gastgewerbe	63.076	45.172	4.269	6.186	7.449
34	J	Information und Kommunikation	3.036	1.651	1.015	207	163
35	K	Finanz- und Versicherungsdienstleistungen	4.948	3.825	696	243	184
36	L	Grundstücks- und Wohnungswesen	3.906	2.775	657	224	250
37	M-N	freiberufliche, wissenschaftliche, technische Dienst- leistungen; sonstige wirtschaftliche Dienstleistungen	31.597	20.493	5.360	2.738	3.006
38	O-Q	öffentliche Verwaltung, Verteidigung, Sozialversicherung; Erziehung und Unterricht; Gesundheits- und Sozialwesen	139.048	96.030	28.114	10.967	3.937
39	R-U	Kunst, Unterhaltung und Erholung; sonstige Dienstleis- tungen; private Haushalte; extraterritoriale Organisationen	13.000	8.738	2.411	863	988
40		Unter 20	7.021	658	8	5.562	793
41		20 - 25	18.393	8.931	918	7.101	1.443
42		25 - 30	20.598	12.301	4.313	2.902	1.082
43		30 - 35	22.260	14.475	5.090	1.658	1.037
44		35 - 40	38.811	28.130	7.466	1.641	1.574
45		40 - 45	37.243	27.318	6.623	1.286	2.016
46		45 - 50	32.917	24.303	5.449	1.067	2.098
47		50 - 55	30.644	23.537	4.155	761	2.191
48		55 - 60	39.927	30.431	5.811	772	2.913
49		60 - 65	35.311	26.420	5.639	586	2.666
50		65 und mehr	3.983	2.365	1.066	78	474

Tabelle 4			Sozialversicherungspflichtig Beschäftigte mit Arbeitsort in Mecklenburg-Vorpommern am 31. März 2025 nach beruflicher Gliederung, Geschlecht, Teilzeitbeschäftigten sowie Ausländern und Auszubildenden					
Lfd. Nr.	Nr. der Klassi- fikation	Klassifikation der Berufe (Ausgabe 2010)	Insge- samt 1) 2)	Und zwar				
				männlich	weiblich	Teilzeit- beschäftigte	Ausländer	Auszu- bildende
1	2	3	4	5	6	7	8	9
1		Insgesamt 6)	571.947	284.839	287.108	188.252	43.962	25.002
2	11	Land-, Tier- und Forstwirtschaftsberufe	13.369	10.296	3.073	1.602	1.880	898
3	12	Gartenbauberufe und Floristik	5.294	3.732	1.562	1.299	247	175
4	21	Rohstoffgewinnung und -aufbereitung, Glas- und Keramikher- stellung und -verarbeitung	1.216	1.136	80	62	62	.
5	22	Kunststoffherstellung und -verarbeitung, Holzbe- und -verar- beitung	6.575	5.924	651	385	517	425
6	23	Papier- und Druckberufe, technische Mediengestaltung	2.181	1.278	903	391	75	93
7	24	Metallerzeugung und -bearbeitung, Metallbauberufe	12.581	11.953	628	478	1.244	612
8	25	Maschinen- und Fahrzeugtechnikberufe	22.762	21.190	1.572	1.293	1.379	1.695
9	26	Mechatronik-, Energie- und Elektroberufe	14.475	13.460	1.015	819	869	1.411
10	27	technische Forschungs-, Entwicklungs-, Konstruktions- und Produk- tionssteuerungsberufe	9.309	6.602	2.707	1.267	413	124
11	28	Textil- und Lederberufe	1.633	741	892	249	554	49
12	29	Lebensmittelherstellung und -verarbeitung	20.531	11.946	8.585	5.398	5.196	916
13	31	Bauplanungs-, Architektur- und Vermessungsberufe	4.220	3.129	1.091	599	195	112
14	32	Hoch- und Tiefbauberufe	13.251	12.977	274	691	1.047	769
15	33	(Innen-) Ausbauberufe	7.829	7.532	297	527	495	587
16	34	Gebäude- und versorgungstechnische Berufe	19.034	18.385	649	3.563	849	806
17	41	Mathematik-, Biologie-, Chemie- und Physikberufe	4.541	2.085	2.456	967	452	112
18	42	Geologie-, Geografie- und Umweltschutzberufe	850	590	260	159	38	41
19	43	Informatik-, Informations- und Kommunikationstechnologieberufe	7.376	6.137	1.239	988	395	441
20	51	Verkehrs- und Logistikberufe (außer Fahrzeugführung)	29.877	22.178	7.699	6.107	3.545	939
21	52	Führer von Fahrzeug- und Transportgeräten	23.160	22.018	1.142	2.975	2.818	246
22	53	Schutz-, Sicherheits- und Überwachungsberufe	6.654	5.103	1.551	1.358	406	55
23	54	Reinigungsberufe	17.717	5.332	12.385	11.705	3.541	40
24	61	Einkaufs-, Vertriebs- und Handelsberufe	10.850	6.116	4.734	1.735	282	528
25	62	Verkaufsberufe	40.961	11.226	29.735	24.992	1.813	1.959
26	63	Tourismus-, Hotel- und Gaststättenberufe	21.136	6.922	14.214	7.525	5.841	1.697
27	71	Berufe in Unternehmensführung und -organisation	55.895	17.353	38.542	19.177	1.436	1.207
28	72	Berufe in Finanzdienstleistungen, Rechnungswesen und Steuer- beratung	15.869	4.510	11.359	5.221	349	727
29	73	Berufe in Recht und Verwaltung	24.096	5.654	18.442	7.673	261	1.177
30	81	medizinische Gesundheitsberufe	58.911	12.069	46.842	25.042	3.257	4.441
31	82	nichtmedizinische Gesundheits-, Körperpflege- und Wellness- berufe, Medizintechnik	22.798	4.452	18.346	14.062	1.295	1.272
32	83	Erziehung, soziale und hauswirtschaftliche Berufe, Theologie	38.729	6.711	32.018	25.599	1.117	1.099
33	84	lehrende und ausbildende Berufe	18.509	6.826	11.683	7.808	1.431	121
34	91	sprach-, literatur-, geistes-, gesellschafts- und wirtschaftswissen- schaftliche Berufe	1.112	378	734	510	44	.
35	92	Werbung, Marketing, kaufmännische und redaktionelle Medien- berufe	10.656	4.003	6.653	4.493	236	63
36	93	Produktdesign und kunsthandwerkliche Berufe, bildende Kunst, Musikinstrumentenbau	569	287	282	182	18	29
37	94	darstellende und unterhaltende Berufe	2.098	1.349	749	410	323	99

Tabelle 5		Sozialversicherungspflichtig Beschäftigte mit Arbeitsort in Mecklenburg-Vorpommern am 31. März 2025 nach kreisfreien Städten und Landkreisen, Geschlecht, Vollzeit- und Teilzeitbeschäftigten sowie deutschen Beschäftigten, Ausländern und Auszubildenden					
Lfd. Nr.	Land Kreisfreie Stadt Landkreis <i>Große kreisangehörige Stadt</i>	Insgesamt 1) 2)	Und zwar				
			Vollzeit- beschäftigte	Teilzeit- beschäftigte	deutsche Beschäftigte	Ausländer	Auszubildende
1	2	3	4	5	6	7	8
		Insgesamt					
1	Mecklenburg-Vorpommern	571.947	383.695	188.252	527.985	43.962	25.002
2	Rostock	96.630	65.925	30.705	88.877	7.753	4.148
3	Schwerin	52.077	35.334	16.743	48.702	3.375	2.389
4	Mecklenburgische Seenplatte	89.363	58.590	30.773	84.834	4.529	4.104
5	<i>darunter Neubrandenburg</i>	32.299	21.104	11.195	30.584	1.715	1.700
6	Landkreis Rostock	70.185	46.968	23.217	64.216	5.969	2.958
7	Vorpommern-Rügen	71.455	48.657	22.798	66.061	5.394	3.452
8	<i>darunter Stralsund</i>	25.007	17.060	7.947	23.586	1.421	1.279
9	Nordwestmecklenburg	45.194	30.280	14.914	42.225	2.969	1.854
10	<i>darunter Wismar</i>	17.414	11.332	6.082	16.252	1.162	766
11	Vorpommern-Greifswald	82.519	52.604	29.915	74.768	7.751	3.686
12	<i>darunter Greifswald</i>	30.647	19.257	11.390	28.587	2.060	1.364
13	Ludwigslust-Parchim	64.524	45.337	19.187	58.302	6.222	2.411
		Männlich					
14	Mecklenburg-Vorpommern	284.839	241.115	43.724	258.317	26.522	14.038
15	Rostock	48.584	40.440	8.144	43.824	4.760	2.176
16	Schwerin	23.762	19.880	3.882	21.827	1.935	1.225
17	Mecklenburgische Seenplatte	44.792	37.953	6.839	41.960	2.832	2.356
18	<i>darunter Neubrandenburg</i>	15.285	12.851	2.434	14.242	1.043	885
19	Landkreis Rostock	36.681	31.380	5.301	32.783	3.898	1.802
20	Vorpommern-Rügen	34.692	29.476	5.216	31.505	3.187	1.894
21	<i>darunter Stralsund</i>	11.869	9.977	1.892	10.974	895	675
22	Nordwestmecklenburg	23.561	20.333	3.228	21.706	1.855	1.125
23	<i>darunter Wismar</i>	8.560	7.302	1.258	7.849	711	431
24	Vorpommern-Greifswald	38.903	31.470	7.433	34.833	4.070	2.008
25	<i>darunter Greifswald</i>	13.787	10.812	2.975	12.619	1.168	659
26	Ludwigslust-Parchim	33.864	30.183	3.681	29.879	3.985	1.452
		Weiblich					
27	Mecklenburg-Vorpommern	287.108	142.580	144.528	269.668	17.440	10.964
28	Rostock	48.046	25.485	22.561	45.053	2.993	1.972
29	Schwerin	28.315	15.454	12.861	26.875	1.440	1.164
30	Mecklenburgische Seenplatte	44.571	20.637	23.934	42.874	1.697	1.748
31	<i>darunter Neubrandenburg</i>	17.014	8.253	8.761	16.342	672	815
32	Landkreis Rostock	33.504	15.588	17.916	31.433	2.071	1.156
33	Vorpommern-Rügen	36.763	19.181	17.582	34.556	2.207	1.558
34	<i>darunter Stralsund</i>	13.138	7.083	6.055	12.612	526	604
35	Nordwestmecklenburg	21.633	9.947	11.686	20.519	1.114	729
36	<i>darunter Wismar</i>	8.854	4.030	4.824	8.403	451	335
37	Vorpommern-Greifswald	43.616	21.134	22.482	39.935	3.681	1.678
38	<i>darunter Greifswald</i>	16.860	8.445	8.415	15.968	892	705
39	Ludwigslust-Parchim	30.660	15.154	15.506	28.423	2.237	959

Tabelle 6			Sozialversicherungspflichtig Beschäftigte mit Arbeitsort in Mecklenburg-Vorpommern am 31. März 2025 nach Wirtschaftsabschnitten, Altersgruppen, Geschlecht sowie kreisfreien Städten und Landkreisen					
Lfd. Nr.	Nr. der Klas- sifika- tion	Wirtschaftsgliederung nach WZ 2008 Altersgruppen (von ... bis unter ... Jahren)	Rostock	Schwerin	Mecklen- burgische Seenplatte	Darunter Neubran- denburg	Landkreis Rostock	Vor- pommern- Rügen
1	2	3	4	5	6	7	8	9
			Insgesamt					
1	A-U	Insgesamt 3)	96.630	52.077	89.363	32.299	70.185	71.455
2	A	Land- und Forstwirtschaft, Fischerei	52	41	2.672	.	2.695	1.940
3	B-E	Produzierendes Gewerbe ohne Baugewerbe	11.655	5.972	11.941	3.646	8.351	5.378
4	C	Verarbeitendes Gewerbe	9.436	4.081	9.714	3.063	6.894	4.013
5	F	Baugewerbe	2.903	2.193	6.871	1.842	6.558	5.858
6	G-I	Handel, Verkehr und Gastgewerbe	20.999	9.285	21.446	6.785	21.092	20.986
7	J	Information und Kommunikation	3.143	2.279	1.062	752	921	574
8	K	Finanz- und Versicherungsdienstleistungen	2.285	1.160	1.216	529	385	639
9	L	Grundstücks- und Wohnungswesen	2.037	551	1.017	.	858	1.278
10	M-N	freiberufliche, wissenschaftliche, technische Dienstleistungen; sonstige wirtschaftliche Dienstleistungen	16.719	7.493	8.728	4.281	7.705	6.625
11	O-Q	öffentliche Verwaltung, Verteidigung, Sozialversicherung; Erziehung und Unterricht; Gesundheits- und Sozialwesen	32.665	20.663	30.774	12.653	19.778	25.094
12	R-U	Kunst, Unterhaltung und Erholung; sonstige Dienstleistungen; private Haushalte; extraterritoriale Organisationen	4.172	2.440	3.636	1.375	1.842	3.083
13		Unter 20	2.155	1.973	2.763	1.109	1.853	2.181
14		20 - 25	7.338	3.996	6.201	2.570	4.967	5.147
15		25 - 30	9.616	3.803	6.010	2.422	5.245	4.961
16		30 - 35	9.255	4.203	6.299	2.395	5.510	5.224
17		35 - 40	14.194	7.152	11.574	4.369	9.290	9.186
18		40 - 45	12.606	6.558	11.393	4.071	9.015	9.306
19		45 - 50	10.472	5.830	10.512	3.779	7.927	8.334
20		50 - 55	8.914	5.307	9.810	3.400	7.276	7.557
21		55 - 60	10.960	6.498	12.156	3.957	9.357	9.777
22		60 - 65	9.692	5.777	11.167	3.764	8.483	8.541
23		65 und mehr	1.428	980	1.478	463	1.262	1.241
			Darunter					
			Weiblich					
24	A-U	Insgesamt 3)	48.046	28.315	44.571	17.014	33.504	36.763
25	A	Land- und Forstwirtschaft, Fischerei	.	.	657	.	730	438
26	B-E	Produzierendes Gewerbe ohne Baugewerbe	2.488	1.549	2.969	889	2.164	1.405
27	C	Verarbeitendes Gewerbe	1.937	975	2.472	699	1.857	1.178
28	F	Baugewerbe	.	.	808	.	812	717
29	G-I	Handel, Verkehr und Gastgewerbe	8.922	4.463	9.495	3.049	9.182	10.415
30	J	Information und Kommunikation	1.068	840	339	236	221	169
31	K	Finanz- und Versicherungsdienstleistungen	1.337	708	794	285	234	425
32	L	Grundstücks- und Wohnungswesen	909	291	523	235	434	621
33	M-N	freiberufliche, wissenschaftliche, technische Dienstleistungen; sonstige wirtschaftliche Dienstleistungen	7.600	3.807	4.406	1.940	3.845	3.067
34	O-Q	öffentliche Verwaltung, Verteidigung, Sozialversicherung; Erziehung und Unterricht; Gesundheits- und Sozialwesen	22.808	14.752	22.325	9.276	14.791	17.755
35	R-U	Kunst, Unterhaltung und Erholung; sonstige Dienstleistungen; private Haushalte; extraterritoriale Organisationen	2.495	1.637	2.255	878	1.091	1.751
36		Unter 20	1.001	1.023	1.139	535	690	913
37		20 - 25	3.586	1.947	2.688	1.196	2.043	2.364
38		25 - 30	4.654	1.971	2.837	1.208	2.230	2.389
39		30 - 35	4.493	2.239	3.093	1.245	2.524	2.588
40		35 - 40	6.994	3.906	5.809	2.305	4.425	4.799
41		40 - 45	6.182	3.633	5.789	2.114	4.346	4.794
42		45 - 50	5.221	3.292	5.291	2.026	3.818	4.309
43		50 - 55	4.527	2.956	5.008	1.880	3.592	4.057
44		55 - 60	5.756	3.739	6.467	2.255	4.851	5.387
45		60 - 65	5.071	3.196	5.827	2.053	4.436	4.636
46		65 und mehr	561	413	623	197	549	527

Tabelle 6			Sozialversicherungspflichtig Beschäftigte mit Arbeitsort in Mecklenburg-Vorpommern am 31. März 2025 nach Wirtschaftsabschnitten, Altersgruppen, Geschlecht sowie kreisfreien Städten und Landkreisen					
Lfd. Nr.	Nr. der Klas- sifika- tion	Wirtschaftsgliederung nach WZ 2008 Altersgruppen (von ... bis unter ... Jahren)	Darunter	Nordwest- mecklen- burg	Darunter	Vor- pommern- Greifswald	Darunter	Ludwigs- lust- Parchim
			Stralsund		Wismar		Greifswald	
1	2	3	10	11	12	13	14	15
			Insgesamt					
1	A-U	Insgesamt 3)	25.007	45.194	17.414	82.519	30.647	64.524
2	A	Land- und Forstwirtschaft, Fischerei	.	1.419	.	1.820	18	3.392
3	B-E	Produzierendes Gewerbe ohne Baugewerbe	1.403	10.449	4.106	8.358	2.566	15.194
4	C	Verarbeitendes Gewerbe	887	9.300	3.793	6.926	2.208	13.929
5	F	Baugewerbe	1.507	3.900	842	5.845	1.108	5.417
6	G-I	Handel, Verkehr und Gastgewerbe	5.207	9.897	3.220	18.570	4.798	13.903
7	J	Information und Kommunikation	410	420	234	378	202	272
8	K	Finanz- und Versicherungsdienstleistungen	.	494	423	1.078	628	565
9	L	Grundstücks- und Wohnungswesen	377	514	.	1.184	469	581
10	M-N	freiberufliche, wissenschaftliche, technische Dienstleistungen; sonstige wirtschaftliche Dienstleistungen	3.545	3.393	1.527	9.767	5.431	4.638
11	O-Q	öffentliche Verwaltung, Verteidigung, Sozialversicherung; Erziehung und Unterricht; Gesundheits- und Sozialwesen	11.119	13.193	6.142	32.512	14.158	19.040
12	R-U	Kunst, Unterhaltung und Erholung; sonstige Dienstleistungen; private Haushalte; extraterritoriale Organisationen	1.107	1.515	724	3.007	1.269	1.522
13		Unter 20	796	1.338	564	2.457	908	1.852
14		20 - 25	1.949	3.115	1.318	5.777	2.257	3.984
15		25 - 30	1.959	3.185	1.319	6.214	2.930	4.388
16		30 - 35	2.008	3.534	1.385	6.584	2.880	4.906
17		35 - 40	3.222	6.030	2.468	11.108	4.464	8.606
18		40 - 45	3.341	5.955	2.258	10.822	4.016	8.289
19		45 - 50	3.057	5.095	1.987	9.653	3.378	7.412
20		50 - 55	2.457	4.785	1.734	8.564	2.923	7.096
21		55 - 60	3.146	6.165	2.251	10.451	3.445	9.005
22		60 - 65	2.719	5.220	1.875	9.552	3.053	7.934
23		65 und mehr	353	772	255	1.337	393	1.052
			Darunter					
			Weiblich					
24	A-U	Insgesamt 3)	13.138	21.633	8.854	43.616	16.860	30.660
25	A	Land- und Forstwirtschaft, Fischerei	.	380	.	416	.	949
26	B-E	Produzierendes Gewerbe ohne Baugewerbe	254	2.625	791	2.068	610	4.802
27	C	Verarbeitendes Gewerbe	181	2.351	705	1.797	518	4.571
28	F	Baugewerbe	158	460	121	713	114	660
29	G-I	Handel, Verkehr und Gastgewerbe	2.419	5.100	1.821	9.338	2.369	6.161
30	J	Information und Kommunikation	.	161	.	139	.	99
31	K	Finanz- und Versicherungsdienstleistungen	216	339	289	693	367	418
32	L	Grundstücks- und Wohnungswesen	157	284	92	574	209	270
33	M-N	freiberufliche, wissenschaftliche, technische Dienstleistungen; sonstige wirtschaftliche Dienstleistungen	1.508	1.607	729	4.945	2.724	2.320
34	O-Q	öffentliche Verwaltung, Verteidigung, Sozialversicherung; Erziehung und Unterricht; Gesundheits- und Sozialwesen	7.696	9.751	4.480	22.924	9.641	13.942
35	R-U	Kunst, Unterhaltung und Erholung; sonstige Dienstleistungen; private Haushalte; extraterritoriale Organisationen	601	926	434	1.806	751	1.039
36		Unter 20	347	497	234	1.065	439	693
37		20 - 25	931	1.352	638	2.777	1.199	1.636
38		25 - 30	969	1.405	611	3.192	1.579	1.920
39		30 - 35	1.033	1.666	684	3.405	1.524	2.252
40		35 - 40	1.737	2.900	1.249	5.932	2.457	4.046
41		40 - 45	1.782	2.864	1.172	5.729	2.190	3.906
42		45 - 50	1.646	2.396	1.017	5.162	1.853	3.428
43		50 - 55	1.318	2.380	884	4.644	1.650	3.480
44		55 - 60	1.738	3.168	1.218	5.805	1.977	4.754
45		60 - 65	1.479	2.691	1.034	5.331	1.838	4.123
46		65 und mehr	158	314	113	574	154	422

Tabelle 7		Sozialversicherungspflichtig Beschäftigte mit Arbeitsort in Mecklenburg-Vorpommern im Zeitvergleich nach Geschlecht, Teilzeitbeschäftigten sowie Ausländern, Auszubildenden und Wirtschaftsbereichen									
Lfd. Nr.	Jahr	Insge- samt 1) 2) 3)	Und zwar				Insgesamt nach Wirtschaftsbereichen der WZ 2008				
			weiblich	Teilzeit- beschäf- tigte	Ausländer	Auszu- bildende	Land- und Forst- wirtschaft, Fischerei (A)	Produ- zierendes Gewerbe (B-F)	Handel, Verkehr, Gast- gewerbe (G-I)	Unter- nehmens- dienst- leistungen (J-N)	Öffentliche und private Dienst- leistungen (O-U)
1	2	3	4	5	6	7	8	9	10	11	12
Insgesamt											
1	30.06.2008	528.348	269.177	.	4.450	39.521	16.983	116.095	126.737	82.406	186.097
2	30.06.2009	528.916	272.792	.	5.033	36.848	16.759	114.888	127.365	83.646	186.239
3	30.06.2010	533.974	274.986	.	5.373	31.844	16.600	115.425	128.774	85.351	187.812
4	30.06.2011	537.751	276.697	.	6.267	26.946	16.653	117.843	132.290	86.624	184.334
5	30.06.2012	542.493	278.845	140.694	7.674	22.961	16.716	118.931	133.809	87.634	185.398
6	30.06.2013	543.571	280.255	140.440	8.890	20.874	16.811	118.691	133.416	88.186	186.464
7	30.06.2014	549.500	283.548	145.940	11.650	19.848	17.221	118.546	135.218	89.769	188.745
8	30.06.2015	553.845	286.053	153.588	13.634	19.317	16.903	118.852	137.822	90.668	189.599
9	30.06.2016	560.372	287.594	160.354	17.208	18.904	16.394	120.663	139.341	90.751	193.221
10	30.06.2017	567.650	289.888	166.271	21.261	18.976	15.980	122.274	141.474	92.312	195.606
11	30.06.2018	574.586	291.693	171.652	24.107	19.185	15.938	123.430	142.579	93.747	198.885
12	30.06.2019	578.848	292.361	174.336	25.984	20.027	15.579	125.475	143.357	94.174	200.255
13	30.06.2020	572.732	289.020	174.075	25.717	21.430	15.339	124.138	139.517	92.045	201.683
14	30.06.2021	577.776	290.871	178.764	29.896	21.435	15.072	124.863	140.330	92.171	205.333
15	30.06.2022	584.373	294.243	184.990	35.737	21.771	14.939	124.120	143.815	92.477	209.016
16	30.06.2023	581.066	292.563	187.756	39.150	22.035	14.677	120.411	142.367	92.744	210.867
17	31.03.2024	571.905	288.358	186.027	39.281	24.623	14.103	118.412	136.389	90.147	212.854
18	30.06.2024	577.322	290.701	189.660	41.981	22.848	14.358	118.225	140.584	90.966	213.189
19	30.09.2024	582.774	292.632	190.511	43.386	27.723	14.754	119.314	141.051	91.541	216.114
20	31.12.2024	574.061	288.441	188.145	42.323	27.202	13.871	117.488	137.097	89.863	215.742
21	31.03.2025	571.947	287.108	188.252	43.962	25.002	14.031	116.843	136.178	89.959	214.936
22	30.06.2025
23	30.09.2025
24	31.12.2025
Veränderungen zum Vorjahresquartal in Prozent											
25	30.06.2008	1,9	2,0	.	9,7	-2,2	3,8	1,8	2,1	4,7	0,6
26	30.06.2009	0,1	1,3	.	13,1	-6,8	-1,3	-1,0	0,5	1,5	0,1
27	30.06.2010	1,0	0,8	.	6,8	-13,6	-0,9	0,5	1,1	2,0	0,8
28	30.06.2011	0,7	0,6	.	16,6	-15,4	0,3	2,1	2,7	1,5	-1,9
29	30.06.2012	0,9	0,8	6,0	22,5	-14,8	0,4	0,9	1,1	1,2	0,6
30	30.06.2013	0,2	0,5	-0,2	15,8	-9,1	0,6	-0,2	-0,3	0,6	0,6
31	30.06.2014	1,1	1,2	3,9	31,0	-4,9	2,4	-0,1	1,4	1,8	1,2
32	30.06.2015	0,8	0,9	5,2	17,0	-2,7	-1,8	0,3	1,9	1,0	0,5
33	30.06.2016	1,2	0,5	4,4	26,2	-2,1	-3,0	1,5	1,1	0,1	1,9
34	30.06.2017	1,3	0,8	3,7	23,6	0,4	-2,5	1,3	1,5	1,7	1,2
35	30.06.2018	1,2	0,6	3,2	13,4	1,1	-0,3	0,9	0,8	1,6	1,7
36	30.06.2019	0,7	0,2	1,6	7,8	4,4	-2,3	1,7	0,5	0,5	0,7
37	30.06.2020	-1,1	-1,1	-0,1	-1,0	7,0	-1,5	-1,1	-2,7	-2,3	0,7
38	30.06.2021	0,9	0,6	2,7	16,2	0,0	-1,7	0,6	0,6	0,1	1,8
39	30.06.2022	1,1	1,2	3,5	19,5	1,6	-0,9	-0,6	2,5	0,3	1,8
40	30.06.2023	-0,6	-0,6	1,5	9,6	1,2	-1,8	-3,0	-1,0	0,3	0,9
41	31.03.2024	-0,6	-0,6	1,2	8,6	3,9	-1,9	-2,0	-0,8	-1,7	1,0
42	30.06.2024	-0,6	-0,6	1,0	7,2	3,7	-2,2	-1,8	-1,3	-1,9	1,1
43	30.09.2024	-0,6	-0,7	0,8	7,6	1,8	-2,1	-1,6	-1,6	-1,4	1,1
44	31.12.2024	-0,3	-0,5	1,0	10,6	1,6	-1,2	-1,4	-0,5	-1,3	1,0
45	31.03.2025	0,0	-0,4	1,2	11,9	1,5	-0,5	-1,3	-0,2	-0,2	1,0
46	30.06.2025
47	30.09.2025
48	31.12.2025

Tabelle 8

**Sozialversicherungspflichtig Beschäftigte mit Wohnort
in Mecklenburg-Vorpommern am 31. März 2025 nach
Wirtschaftsabschnitten und -unterabschnitten, Geschlecht,
Teilzeitbeschäftigten, Ausländern und Auszubildenden**

Lfd. Nr.	Nr. der Klassi- fikation	Wirtschaftsgliederung nach WZ 2008 (H. v. = Herstellung von)	Insge- samt 1) 2)	Und zwar					Auszubildende	
				männlich	weiblich	Teilzeit- beschäf- tigte	Aus- länder		ins- gesamt	darunter weiblich
1	2	3	4	5	6	7	8		9	10
1	A-U	Insgesamt 3)	613.234	312.430	300.804	196.734	41.203		25.978	11.340
2	A	Land- und Forstwirtschaft, Fischerei	13.700	10.101	3.599	1.953	1.855		726	178
3	B-F	Produzierendes Gewerbe	128.191	102.092	26.099	12.861	8.220		6.001	891
4	B-E	Produzierendes Gewerbe ohne Baugewerbe	84.240	63.197	21.043	8.636	6.127		3.374	671
5	B	Bergbau und Gewinnung von Steinen und Erden	621	568	53	39	11		4	.
6	C	Verarbeitendes Gewerbe	69.912	52.013	17.899	7.220	5.878		2.767	573
7	10-12	H. v. Nahrungs- und Genussmitteln, Getränken und Tabakerzeugnissen	16.099	9.235	6.864	2.657	2.649		558	185
8	13-15	H. v. Textilien, Bekleidung, Leder, Lederwaren und Schuhen	1.053	509	544	189	219		18	13
9	16-18	H. v. Holz-, Flecht-, Korb- und Korkwaren - ohne Möbel; Papier, Pappe und Druckerzeugnissen	5.605	4.334	1.271	515	297		231	51
10	19	Kokerei und Mineralölverarbeitung	241	203	38	115	14		3	.
11	20	H. v. chemischen Erzeugnissen	1.913	1.440	473	121	133		63	12
12	21	H. v. pharmazeutischen Erzeugnissen	850	377	473	155	19		31	17
13	22-23	H. v. Gummi- und Kunststoffwaren, Glas und Glaswaren, Keramik, Verarbeitung von Steinen und Erden	4.231	3.522	709	274	245		97	14
14	24-25	Metallerzeugung und -bearbeitung, H. v. Metallerzeugnissen	9.906	8.538	1.368	631	641		399	36
15	26	H. v. DV-Geräten, elektronischen u. optischen Erzeugnissen	2.328	1.642	686	318	150		85	.
16	27	H. v. elektrischen Ausrüstungen	2.737	2.217	520	217	147		61	8
17	28	Maschinenbau	7.729	6.740	989	468	285		373	47
18	29-30	Fahrzeugbau	7.188	6.297	891	277	660		347	48
19	31-33	H. v. Möbeln und sonstigen Waren, Reparatur und Installation von Maschinen und Ausrüstungen	10.032	6.959	3.073	1.283	419		501	135
20	D	Energieversorgung	6.498	4.684	1.814	696	119		314	51
21	E	Wasserversorgung; Abwasser- und Abfallentsorgung, Beseitigung von Umweltverschmutzungen	7.209	5.932	1.277	681	119		289	.
22	F	Baugewerbe	43.951	38.895	5.056	4.225	2.093		2.627	220
23	41-42	Hoch- und Tiefbau	12.723	11.559	1.164	752	554		565	29
24	43	vorbereitende Baustellenarbeiten, Bauinstallation und sonstiges Ausbaugewerbe	31.228	27.336	3.892	3.473	1.539		2.062	191
25	G-U	Dienstleistungsbereiche	471.310	200.223	271.087	181.905	31.125		19.248	10.269
26	G-I	Handel, Verkehr und Gastgewerbe	145.177	79.936	65.241	48.838	14.592		7.184	2.728
27	G	Handel; Instandhaltung und Reparatur von Kfz	77.209	37.075	40.134	30.843	3.185		4.270	1.577
28	45	Handel mit Kfz; Instandhaltung und Reparatur von Kfz	12.759	10.461	2.298	1.442	506		1.382	220
29	46	Großhandel (ohne Handel mit Kfz)	17.833	13.026	4.807	2.053	750		680	147
30	47	Einzelhandel (ohne Handel mit Kfz)	46.617	13.588	33.029	27.348	1.929		2.208	1.210
31	H	Verkehr und Lagerei	36.529	28.420	8.109	6.801	3.049		938	165
32	I	Gastgewerbe	31.439	14.441	16.998	11.194	8.358		1.976	986
33	J	Information und Kommunikation	12.105	8.169	3.936	2.334	449		422	100
34	58-60	Verlagswesen, audiovisuelle Medien und Rundfunk	1.819	967	852	452	60		66	29
35	61	Telekommunikation	1.405	979	426	230	20		17	3
36	62-63	Informationstechnologie und Informationsdienstleistungen	8.881	6.223	2.658	1.652	369		339	68
37	K	Finanz- und Versicherungsdienstleistungen	9.363	3.716	5.647	3.246	158		488	198
38	64	Finanzdienstleistungen	6.050	2.316	3.734	2.164	102		318	131
39	65-66	Versicherungen, Rückvers. u. Pensionskassen (o. Sozial- vers.); mit Finanz- u. Versicherungsdienstl. verb. Tätigkeiten	3.313	1.400	1.913	1.082	56		170	67
40	L	Grundstücks- und Wohnungswesen	8.386	4.339	4.047	2.229	419		269	147
41	M-N	freiberufliche, wissenschaftliche, technische Dienstleistungen; sonstige wirtschaftliche Dienstleistungen	74.234	39.114	35.120	25.831	6.870		1.595	757
42	M	freiberufliche, wissenschaftl. und technische Dienstleistungen	30.024	13.999	16.025	8.479	1.730		1.094	589
43	69-71	freiberufliche und technische Dienstleistungen	21.623	10.040	11.583	6.100	922		832	408
44	72	Forschung und Entwicklung	5.718	2.917	2.801	1.414	721		83	31
45	73-75	sonstige freiberufl., wissenschaftl. u. technische Tätigkeiten	2.683	1.042	1.641	965	87		179	150
46	N	sonstige wirtschaftliche Dienstleistungen	44.210	25.115	19.095	17.352	5.140		501	168
47	78.2, 78.3	darunter Überlassung von Arbeitskräften	6.433	4.994	1.439	1.078	1.838		12	4
48	O-Q	öffentliche Verwaltung, Verteidigung, Sozialversicherung; Erziehung und Unterricht; Gesundheits- und Sozialwesen	199.737	56.240	143.497	90.192	6.751		8.640	5.974
49	O	öffentliche Verwaltung, Verteidigung; Sozialversicherung	45.166	17.212	27.954	13.211	345		1.838	998
50	P	Erziehung und Unterricht	29.773	8.022	21.751	15.331	1.215		932	552
51	Q	Gesundheits- und Sozialwesen	124.798	31.006	93.792	61.650	5.191		5.870	4.424
52	86	Gesundheitswesen	57.996	12.854	45.142	23.891	2.833		3.905	3.026
53	87-88	Heime und Sozialwesen	66.802	18.152	48.650	37.759	2.358		1.965	1.398
54	R-U	Kunst, Unterhaltung und Erholung; sonstige Dienstleistungen; private Haushalte; extraterritoriale Organisationen	22.308	8.709	13.599	9.235	1.886		650	365
55	R	Kunst, Unterhaltung und Erholung	5.944	2.988	2.956	1.780	459		266	116
56	S	sonstige Dienstleistungen	15.656	5.501	10.155	7.129	1.367		384	249
57	T	private Haushalte mit Hauspersonal; Dienstleistungen und H. v. Waren durch private Haushalte für den Eigenbedarf	704	.	.	326	.		-	-
58	U	extraterritoriale Organisationen und Körperschaften	4	.	.	-	.		-	-

Tabelle 9

**Sozialversicherungspflichtig Beschäftigte mit Wohnort
in Mecklenburg-Vorpommern am 31. März 2025
nach Wirtschaftsabschnitten, Geschlecht, deutschen
Beschäftigten und Altersgruppen**

Lfd. Nr.	Nr. der Klas- sifika- tion	Wirtschaftsgliederung nach WZ 2008	Ge- schl.	Insgesamt	Davon im Alter von ... bis unter ... Jahren						
					unter 20	20 - 30	30 - 40	40 - 50	50 - 60	60 - 65	65 und mehr
1	2	3	4	5	6	7	8	9	10	11	12
				Insgesamt							
1	A-U	Insgesamt 3)	weibl.	300.804	7.228	40.354	64.141	73.895	73.942	37.109	4.135
2			insg.	613.234	17.060	87.880	130.391	149.826	145.109	72.693	10.275
3	A	Land- und Forstwirtschaft, Fischerei	weibl.	3.599	129	556	727	717	908	494	68
4			insg.	13.700	644	2.399	2.945	2.574	3.090	1.793	255
5	B-F	Produzierendes Gewerbe	weibl.	26.099	517	2.840	5.334	6.752	6.813	3.486	357
6			insg.	128.191	3.901	15.802	26.135	32.712	32.131	15.825	1.685
7	B-E	Produzierendes Gewerbe ohne Baugewerbe	weibl.	21.043	386	2.376	4.436	5.372	5.456	2.799	218
8			insg.	84.240	2.106	10.235	18.538	21.478	20.620	10.327	936
9	C	Verarbeitendes Gewerbe	weibl.	17.899	336	2.035	3.691	4.505	4.732	2.410	190
10			insg.	69.912	1.733	8.575	15.435	18.022	16.948	8.424	775
11	F	Baugewerbe	weibl.	5.056	131	464	898	1.380	1.357	687	139
12			insg.	43.951	1.795	5.567	7.597	11.234	11.511	5.498	749
13	G-U	Dienstleistungsbereiche	weibl.	271.087	6.582	36.955	58.076	66.420	66.220	33.125	3.709
14			insg.	471.310	12.515	69.672	101.306	114.527	109.886	55.071	8.333
15	G-I	Handel, Verkehr und Gastgewerbe	weibl.	65.241	1.758	9.290	12.884	15.794	16.692	7.926	897
16			insg.	145.177	4.609	23.504	29.337	34.292	34.103	16.699	2.633
17	J	Information und Kommunikation	weibl.	3.936	34	558	1.166	1.044	746	344	44
18			insg.	12.105	119	1.871	3.373	3.295	2.275	1.019	153
19	K	Finanz- und Versicherungsdienstleistungen	weibl.	5.647	84	647	1.006	1.309	1.826	719	56
20			insg.	9.363	166	1.362	1.762	2.196	2.709	1.052	116
21	L	Grundstücks- und Wohnungswesen	weibl.	4.047	63	465	778	1.062	1.058	536	85
22			insg.	8.386	112	887	1.408	2.161	2.364	1.206	248
23	M-N	freiberufliche, wissenschaftliche, technische Dienstleistungen; sonstige wirtschaftl. Dienstleistungen	weibl.	35.120	438	4.523	8.224	9.216	8.055	4.059	605
24			insg.	74.234	1.059	10.826	17.418	18.866	16.222	8.224	1.619
25	O-Q	öffentliche Verwaltung; Verteidigung, Sozialversicherung; Erziehung und Unterricht; Gesundheits- und Sozialwesen	weibl.	143.497	3.900	19.935	31.285	34.402	34.377	17.827	1.771
26			insg.	199.737	5.907	28.440	43.544	48.068	46.576	24.125	3.077
27	R-U	Kunst, Unterhaltung und Erholung; sonstige Dienstleistungen; private Haushalte; extraterritoriale Organisationen	weibl.	13.599	305	1.537	2.733	3.593	3.466	1.714	251
28			insg.	22.308	543	2.782	4.464	5.649	5.637	2.746	487
				Darunter							
				Deutsche Beschäftigte							
29	A-U	Insgesamt 3)	weibl.	284.256	6.904	35.757	59.538	69.910	71.457	36.673	4.017
30			insg.	572.028	16.155	75.733	118.205	140.685	139.694	71.597	9.959
31	A	Land- und Forstwirtschaft, Fischerei	weibl.	3.127	124	401	610	606	835	487	64
32			insg.	11.845	601	1.819	2.471	2.168	2.815	1.739	232
33	B-F	Produzierendes Gewerbe	weibl.	24.041	488	2.399	4.786	6.175	6.411	3.435	347
34			insg.	119.971	3.763	14.042	23.673	30.475	30.793	15.585	1.640
35	B-E	Produzierendes Gewerbe ohne Baugewerbe	weibl.	19.131	361	1.963	3.929	4.840	5.080	2.750	208
36			insg.	78.113	2.021	8.966	16.734	19.776	19.581	10.131	904
37	C	Verarbeitendes Gewerbe	weibl.	16.045	311	1.629	3.203	3.997	4.363	2.362	180
38			insg.	64.034	1.650	7.348	13.713	16.403	15.942	8.233	745
39	F	Baugewerbe	weibl.	4.910	127	436	857	1.335	1.331	685	139
40			insg.	41.858	1.742	5.076	6.939	10.699	11.212	5.454	736
41	G-U	Dienstleistungsbereiche	weibl.	257.071	6.292	32.954	54.138	63.125	64.210	32.747	3.605
42			insg.	440.182	11.791	59.865	92.056	108.032	106.084	54.269	8.085
43	G-I	Handel, Verkehr und Gastgewerbe	weibl.	59.701	1.634	7.325	11.531	14.610	15.960	7.783	858
44			insg.	130.585	4.231	18.156	25.419	31.506	32.428	16.318	2.527
45	J	Information und Kommunikation	weibl.	3.768	32	507	1.095	1.017	731	343	43
46			insg.	11.656	114	1.747	3.185	3.212	2.237	1.012	149
47	K	Finanz- und Versicherungsdienstleistungen	weibl.	5.556	82	626	976	1.282	1.815	719	56
48			insg.	9.205	163	1.317	1.712	2.156	2.691	1.052	114
49	L	Grundstücks- und Wohnungswesen	weibl.	3.854	62	416	718	1.016	1.031	529	82
50			insg.	7.967	102	797	1.296	2.047	2.296	1.191	238
51	M-N	freiberufliche, wissenschaftliche, technische Dienstleistungen; sonstige wirtschaftl. Dienstleistungen	weibl.	32.448	403	3.912	7.414	8.549	7.609	3.981	580
52			insg.	67.364	946	8.877	15.286	17.344	15.297	8.052	1.562
53	O-Q	öffentliche Verwaltung; Verteidigung, Sozialversicherung; Erziehung und Unterricht; Gesundheits- und Sozialwesen	weibl.	139.111	3.794	18.845	29.917	33.313	33.782	17.712	1.748
54			insg.	192.983	5.747	26.698	41.225	46.530	45.791	23.960	3.032
55	R-U	Kunst, Unterhaltung und Erholung; sonstige Dienstleistungen; private Haushalte; extraterritoriale Organisationen	weibl.	12.633	285	1.323	2.487	3.338	3.282	1.680	238
56			insg.	20.422	488	2.273	3.933	5.237	5.344	2.684	463

Tabelle 10			Sozialversicherungspflichtig Beschäftigte mit Wohnort in Mecklenburg-Vorpommern am 31. März 2025 nach Wirtschaftsabschnitten, Altersgruppen, Geschlecht und beruflicher Ausbildung				
Lfd. Nr.	Nr. der Klassi- fikation	Wirtschaftsgliederung nach WZ 2008 Altersgruppen (von ... bis unter ... Jahren)	Insgesamt	Davon			
				anerkannter Berufs- abschluss 4)	akade- mischer Abschluss 5)	ohne berufliche Ausbildung	unbekannte berufliche Ausbildung
1	2	3	4	5	6	7	8
Insgesamt							
1	A-U	Insgesamt 3)	613.234	422.275	89.420	57.900	43.639
2	A	Land- und Forstwirtschaft, Fischerei	13.700	9.210	1.161	1.413	1.916
3	B-F	Produzierendes Gewerbe	128.191	97.382	11.533	10.386	8.890
4	B-E	Produzierendes Gewerbe ohne Baugewerbe	84.240	63.668	9.318	6.380	4.874
5	C	Verarbeitendes Gewerbe	69.912	52.892	7.048	5.554	4.418
6	F	Baugewerbe	43.951	33.714	2.215	4.006	4.016
7	G-U	Dienstleistungsbereiche	471.310	315.660	76.723	46.095	32.832
8	G-I	Handel, Verkehr und Gastgewerbe	145.177	104.376	8.872	15.842	16.087
9	J	Information und Kommunikation	12.105	6.142	4.355	946	662
10	K	Finanz- und Versicherungsdienstleistungen	9.363	6.718	1.672	602	371
11	L	Grundstücks- und Wohnungswesen	8.386	6.097	1.252	477	560
12	M-N	freiberufliche, wissenschaftliche, technische Dienstleistun- gen; sonstige wirtschaftliche Dienstleistungen	74.234	46.382	13.540	7.723	6.589
13	O-Q	öffentliche Verwaltung, Verteidigung, Sozialversicherung; Erziehung und Unterricht; Gesundheits- und Sozialwesen	199.737	131.509	42.838	18.648	6.742
14	R-U	Kunst, Unterhaltung und Erholung; sonstige Dienstleistungen; private Haushalte; extraterritoriale Organisationen	22.308	14.436	4.194	1.857	1.821
15		Unter 20	17.060	1.507	19	13.448	2.086
16		20 - 25	42.348	20.358	1.610	16.770	3.610
17		25 - 30	45.532	26.625	7.833	7.950	3.124
18		30 - 35	47.836	30.812	9.591	4.638	2.795
19		35 - 40	82.555	59.626	14.501	4.295	4.133
20		40 - 45	79.598	58.765	12.519	3.328	4.986
21		45 - 50	70.228	52.131	10.531	2.604	4.962
22		50 - 55	64.166	49.550	7.940	1.756	4.920
23		55 - 60	80.943	62.259	10.931	1.589	6.164
24		60 - 65	72.693	54.534	11.182	1.333	5.644
25		65 und mehr	10.275	6.108	2.763	189	1.215
Darunter							
Weiblich							
26	A-U	Insgesamt 3)	300.804	209.152	48.662	24.315	18.675
27	A	Land- und Forstwirtschaft, Fischerei	3.599	2.287	467	324	521
28	B-F	Produzierendes Gewerbe	26.099	18.805	3.726	1.759	1.809
29	B-E	Produzierendes Gewerbe ohne Baugewerbe	21.043	15.075	3.051	1.459	1.458
30	C	Verarbeitendes Gewerbe	17.899	12.930	2.227	1.346	1.396
31	F	Baugewerbe	5.056	3.730	675	300	351
32	G-U	Dienstleistungsbereiche	271.087	188.046	44.469	22.228	16.344
33	G-I	Handel, Verkehr und Gastgewerbe	65.241	47.176	4.403	6.302	7.360
34	J	Information und Kommunikation	3.936	2.060	1.412	256	208
35	K	Finanz- und Versicherungsdienstleistungen	5.647	4.312	847	260	228
36	L	Grundstücks- und Wohnungswesen	4.047	2.925	662	233	227
37	M-N	Freiberufliche, wissenschaftliche, technische Dienstleistun- gen; sonstige wirtschaftliche Dienstleistungen	35.120	22.619	6.229	3.012	3.260
38	O-Q	Öffentliche Verwaltung, Verteidigung, Sozialversicherung; Erziehung und Unterricht; Gesundheits- und Sozialwesen	143.497	99.793	28.387	11.244	4.073
39	R-U	Kunst, Unterhaltung und Erholung; sonstige Dienstleistungen; private Haushalte; extraterritoriale Organisationen	13.599	9.161	2.529	921	988
40		Unter 20	7.228	663	10	5.716	839
41		20 - 25	19.089	9.250	963	7.420	1.456
42		25 - 30	21.265	12.757	4.457	3.006	1.045
43		30 - 35	23.234	15.216	5.269	1.738	1.011
44		35 - 40	40.907	29.671	7.937	1.691	1.608
45		40 - 45	39.315	28.950	6.968	1.347	2.050
46		45 - 50	34.580	25.694	5.651	1.111	2.124
47		50 - 55	32.168	24.862	4.269	803	2.234
48		55 - 60	41.774	31.920	6.071	782	3.001
49		60 - 65	37.109	27.684	5.973	622	2.830
50		65 und mehr	4.135	2.485	1.094	79	477

Tabelle 11			Sozialversicherungspflichtig Beschäftigte mit Wohnort in Mecklenburg-Vorpommern am 31. März 2025 nach beruflicher Gliederung, Geschlecht, Teilzeitbeschäftigten sowie Ausländern und Auszubildenden					
Lfd. Nr.	Nr. der Klassi- fikation	Klassifikation der Berufe (Ausgabe 2010)	Insge- samt 1) 2)	Und zwar				
				männlich	weiblich	Teilzeit- beschäftigte	Ausländer	Auszu- bildende
1	2	3	4	5	6	7	8	9
1		Insgesamt 6)	613.234	312.430	300.804	196.734	41.203	25.978
2	11	Land-, Tier- und Forstwirtschaftsberufe	13.270	10.161	3.109	1.624	1.686	883
3	12	Gartenbauberufe und Floristik	5.635	3.973	1.662	1.349	246	189
4	21	Rohstoffgewinnung und -aufbereitung, Glas- und Keramikher- stellung und -verarbeitung	1.411	1.319	92	65	66	32
5	22	Kunststoffherstellung und -verarbeitung, Holzbe- und -verar- beitung	7.103	6.397	706	402	534	454
6	23	Papier- und Druckberufe, technische Mediengestaltung	2.402	1.387	1.015	460	89	95
7	24	Metallerzeugung und -bearbeitung, Metallbauberufe	13.693	13.041	652	490	1.199	615
8	25	Maschinen- und Fahrzeugtechnikberufe	26.087	24.384	1.703	1.424	1.306	1.766
9	26	Mechatronik-, Energie- und Elektroberufe	16.318	15.232	1.086	900	854	1.476
10	27	technische Forschungs-, Entwicklungs-, Konstruktions- und Produk- tionssteuerungsberufe	10.611	7.656	2.955	1.381	453	133
11	28	Textil- und Lederberufe	1.387	613	774	251	251	49
12	29	Lebensmittelherstellung und -verarbeitung	20.818	11.959	8.859	5.629	4.940	921
13	31	Bauplanungs-, Architektur- und Vermessungsberufe	4.980	3.782	1.198	683	192	116
14	32	Hoch- und Tiefbauberufe	14.978	14.693	285	762	879	792
15	33	(Innen-) Ausbauberufe	8.453	8.147	306	557	512	614
16	34	Gebäude- und versorgungstechnische Berufe	20.183	19.492	691	3.690	630	812
17	41	Mathematik-, Biologie-, Chemie- und Physikberufe	4.787	2.300	2.487	992	429	137
18	42	Geologie-, Geografie- und Umweltschutzberufe	902	628	274	161	36	40
19	43	Informatik-, Informations- und Kommunikationstechnologieberufe	9.476	7.921	1.555	1.292	451	495
20	51	Verkehrs- und Logistikberufe (außer Fahrzeugführung)	32.702	24.594	8.108	6.419	3.935	1.002
21	52	Führer von Fahrzeug- und Transportgeräten	25.939	24.654	1.285	3.255	1.651	275
22	53	Schutz-, Sicherheits- und Überwachungsberufe	7.402	5.726	1.676	1.459	414	67
23	54	Reinigungsberufe	18.734	5.816	12.918	12.541	3.504	41
24	61	Einkaufs-, Vertriebs- und Handelsberufe	14.059	8.369	5.690	2.028	294	564
25	62	Verkaufsberufe	42.682	11.838	30.844	25.754	1.794	2.024
26	63	Tourismus-, Hotel- und Gaststättenberufe	20.970	6.880	14.090	7.679	5.235	1.668
27	71	Berufe in Unternehmensführung und -organisation	60.773	19.520	41.253	20.385	1.422	1.309
28	72	Berufe in Finanzdienstleistungen, Rechnungswesen und Steuer- beratung	17.902	5.277	12.625	5.756	357	762
29	73	Berufe in Recht und Verwaltung	25.902	6.091	19.811	8.269	251	1.270
30	81	medizinische Gesundheitsberufe	60.846	12.330	48.516	25.702	3.195	4.568
31	82	nichtmedizinische Gesundheits-, Körperpflege- und Wellness- berufe, Medizintechnik	23.728	4.696	19.032	14.448	1.315	1.325
32	83	Erziehung, soziale und hauswirtschaftliche Berufe, Theologie	40.072	6.979	33.093	26.406	1.123	1.128
33	84	lehrende und ausbildende Berufe	18.548	6.838	11.710	7.832	1.370	127
34	91	sprach-, literatur-, geistes-, gesellschafts- und wirtschaftswissen- schaftliche Berufe	1.223	430	793	542	44	10
35	92	Werbung, Marketing, kaufmännische und redaktionelle Medien- berufe	11.338	4.462	6.876	4.569	200	82
36	93	Produktdesign und kunsthandwerkliche Berufe, bildende Kunst, Musikinstrumentenbau	627	305	322	201	22	30
37	94	darstellende und unterhaltende Berufe	2.139	1.395	744	435	290	106

Tabelle 12		Sozialversicherungspflichtig Beschäftigte mit Wohnort in Mecklenburg-Vorpommern am 31. März 2025 nach kreisfreien Städten und Landkreisen, Geschlecht, Vollzeit- und Teilzeitbeschäftigten sowie deutschen Beschäftigten, Ausländern und Auszubildenden					
Lfd. Nr.	Land Kreisfreie Stadt Landkreis <i>Große kreisangehörige Stadt</i>	Insgesamt 1) 2)	Und zwar				
			Vollzeitbe- schäftigte	Teilzeitbe- schäftigte	deutsche Beschäftigte	Ausländer	Auszubildende
1	2	3	4	5	6	7	8
		Insgesamt					
1	Mecklenburg-Vorpommern	613.234	416.500	196.734	572.028	41.203	25.978
2	Rostock	84.104	57.012	27.092	75.962	8.142	3.629
3	Schwerin	36.712	25.263	11.449	33.376	3.336	1.666
4	Mecklenburgische Seenplatte	94.307	62.632	31.675	89.864	4.443	4.218
5	<i>darunter Neubrandenburg</i>	22.597	15.025	7.572	20.882	1.715	1.220
6	Landkreis Rostock	83.712	57.077	26.635	79.001	4.711	3.300
7	Vorpommern-Rügen	81.985	56.385	25.600	76.599	5.385	3.718
8	<i>darunter Stralsund</i>	20.479	13.798	6.681	19.057	1.421	1.015
9	Nordwestmecklenburg	62.913	42.766	20.147	59.725	3.188	2.554
10	<i>darunter Wismar</i>	15.545	10.235	5.310	14.003	1.542	648
11	Vorpommern-Greifswald	83.978	54.659	29.319	78.713	5.265	3.750
12	<i>darunter Greifswald</i>	23.424	14.863	8.561	21.277	2.147	923
13	Ludwigslust-Parchim	85.523	60.706	24.817	78.788	6.733	3.143
		Männlich					
14	Mecklenburg-Vorpommern	312.430	266.347	46.083	287.772	24.657	14.638
15	Rostock	43.856	35.806	8.050	38.911	4.945	1.930
16	Schwerin	18.601	15.455	3.146	16.641	1.960	864
17	Mecklenburgische Seenplatte	47.950	40.790	7.160	45.258	2.692	2.375
18	<i>darunter Neubrandenburg</i>	11.460	9.474	1.986	10.394	1.066	633
19	Landkreis Rostock	42.005	36.624	5.381	39.095	2.910	1.946
20	Vorpommern-Rügen	41.027	35.085	5.942	37.982	3.045	2.079
21	<i>darunter Stralsund</i>	10.363	8.501	1.862	9.473	890	556
22	Nordwestmecklenburg	32.468	28.435	4.033	30.541	1.927	1.492
23	<i>darunter Wismar</i>	8.243	6.880	1.363	7.274	969	365
24	Vorpommern-Greifswald	41.976	34.311	7.665	39.026	2.950	2.107
25	<i>darunter Greifswald</i>	11.616	8.942	2.674	10.365	1.251	465
26	Ludwigslust-Parchim	44.547	39.841	4.706	40.318	4.228	1.845
		Weiblich					
27	Mecklenburg-Vorpommern	300.804	150.153	150.651	284.256	16.546	11.340
28	Rostock	40.248	21.206	19.042	37.051	3.197	1.699
29	Schwerin	18.111	9.808	8.303	16.735	1.376	802
30	Mecklenburgische Seenplatte	46.357	21.842	24.515	44.606	1.751	1.843
31	<i>darunter Neubrandenburg</i>	11.137	5.551	5.586	10.488	649	587
32	Landkreis Rostock	41.707	20.453	21.254	39.906	1.801	1.354
33	Vorpommern-Rügen	40.958	21.300	19.658	38.617	2.340	1.639
34	<i>darunter Stralsund</i>	10.116	5.297	4.819	9.584	531	459
35	Nordwestmecklenburg	30.445	14.331	16.114	29.184	1.261	1.062
36	<i>darunter Wismar</i>	7.302	3.355	3.947	6.729	573	283
37	Vorpommern-Greifswald	42.002	20.348	21.654	39.687	2.315	1.643
38	<i>darunter Greifswald</i>	11.808	5.921	5.887	10.912	896	458
39	Ludwigslust-Parchim	40.976	20.865	20.111	38.470	2.505	1.298

Tabelle 13			Sozialversicherungspflichtig Beschäftigte mit Wohnort in Mecklenburg-Vorpommern am 31. März 2025 nach Wirtschaftsabschnitten, Altersgruppen, Geschlecht sowie kreisfreien Städten und Landkreisen					
Lfd. Nr.	Nr. der Klas- sifika- tion	Wirtschaftsgliederung nach WZ 2008 Altersgruppen (von ... bis unter ... Jahren)	Rostock	Schwerin	Mecklen- burgische Seenplatte	Darunter Neubran- denburg	Landkreis Rostock	Vor- pommern- Rügen
1	2	3	4	5	6	7	8	9
			Insgesamt					
1	A-U	Insgesamt 3)	84.104	36.712	94.307	22.597	83.712	81.985
2	A	Land- und Forstwirtschaft, Fischerei	159	126	2.596	67	2.447	1.751
3	B-E	Produzierendes Gewerbe ohne Baugewerbe	9.695	4.498	12.413	2.719	10.725	7.148
4	C	Verarbeitendes Gewerbe	7.990	3.563	10.052	2.201	8.610	5.493
5	F	Baugewerbe	3.654	2.099	7.069	1.092	6.287	6.543
6	G-I	Handel, Verkehr und Gastgewerbe	20.641	7.385	22.655	5.232	21.032	23.702
7	J	Information und Kommunikation	3.097	1.500	1.518	589	1.601	1.089
8	K	Finanz- und Versicherungsdienstleistungen	1.543	713	1.367	353	1.357	1.042
9	L	Grundstücks- und Wohnungswesen	1.364	429	1.121	289	1.406	1.431
10	M-N	freiberufliche, wissenschaftliche, technische Dienstleistungen; sonstige wirtschaftliche Dienstleistungen	13.512	5.553	10.350	3.191	9.856	9.177
11	O-Q	öffentliche Verwaltung, Verteidigung, Sozialversicherung; Erziehung und Unterricht; Gesundheits- und Sozialwesen	26.726	12.860	31.598	8.131	26.291	26.871
12	R-U	Kunst, Unterhaltung und Erholung; sonstige Dienstleistungen; private Haushalte; extraterritoriale Organisationen	3.713	1.549	3.614	934	2.706	3.230
13		Unter 20	1.662	976	2.931	783	2.322	2.448
14		20 - 25	7.447	3.106	6.510	2.075	4.800	5.567
15		25 - 30	10.149	3.113	6.229	1.968	4.837	5.518
16		30 - 35	8.959	3.145	6.611	1.748	5.825	5.880
17		35 - 40	12.229	5.121	12.032	2.945	11.465	10.693
18		40 - 45	10.339	4.600	11.938	2.814	11.440	10.726
19		45 - 50	8.409	4.180	11.046	2.533	10.041	9.468
20		50 - 55	7.117	3.643	10.411	2.217	8.972	8.778
21		55 - 60	8.796	4.315	12.957	2.606	11.777	11.410
22		60 - 65	7.793	3.852	12.085	2.595	10.726	10.082
23		65 und mehr	1.204	661	1.557	313	1.507	1.415
			Darunter					
			Weiblich					
24	A-U	Insgesamt 3)	40.248	18.111	46.357	11.137	41.707	40.958
25	A	Land- und Forstwirtschaft, Fischerei	59	41	686	16	650	402
26	B-E	Produzierendes Gewerbe ohne Baugewerbe	2.272	1.042	2.833	536	2.569	1.729
27	C	Verarbeitendes Gewerbe	1.875	752	2.321	395	2.077	1.466
28	F	Baugewerbe	446	212	810	139	806	747
29	G-I	Handel, Verkehr und Gastgewerbe	8.666	3.243	9.864	2.223	9.392	11.321
30	J	Information und Kommunikation	955	528	487	172	521	335
31	K	Finanz- und Versicherungsdienstleistungen	801	383	842	190	849	615
32	L	Grundstücks- und Wohnungswesen	635	215	555	158	697	688
33	M-N	Freiberufliche, wissenschaftliche, technische Dienstleistungen; sonstige wirtschaftliche Dienstleistungen	6.013	2.563	5.071	1.399	4.921	4.213
34	O-Q	Öffentliche Verwaltung, Verteidigung, Sozialversicherung; Erziehung und Unterricht; Gesundheits- und Sozialwesen	18.211	8.927	22.956	5.733	19.602	19.075
35	R-U	Kunst, Unterhaltung und Erholung; sonstige Dienstleistungen; private Haushalte; extraterritoriale Organisationen	2.190	957	2.250	571	1.698	1.833
36		Unter 20	773	481	1.253	372	928	1.039
37		20 - 25	3.559	1.449	2.808	946	2.048	2.533
38		25 - 30	4.698	1.476	2.894	873	2.251	2.599
39		30 - 35	4.008	1.464	3.231	804	3.094	2.857
40		35 - 40	5.626	2.484	5.994	1.410	5.877	5.498
41		40 - 45	4.852	2.216	5.976	1.357	5.822	5.383
42		45 - 50	4.102	2.113	5.507	1.277	4.967	4.752
43		50 - 55	3.550	1.840	5.210	1.144	4.549	4.489
44		55 - 60	4.540	2.271	6.707	1.419	6.088	6.019
45		60 - 65	4.080	2.042	6.114	1.391	5.449	5.224
46		65 und mehr	460	275	663	144	634	565

Tabelle 13			Sozialversicherungspflichtig Beschäftigte mit Wohnort in Mecklenburg-Vorpommern am 31. März 2025 nach Wirtschaftsabschnitten, Altersgruppen, Geschlecht sowie kreisfreien Städten und Landkreisen					
Lfd. Nr.	Nr. der Klas- sifika- tion	Wirtschaftsgliederung nach WZ 2008 Altersgruppen (von ... bis unter ... Jahren)	Darunter	Nordwest- mecklen- burg	Darunter	Vor- pommern- Greifswald	Darunter	Ludwigs- lust- Parchim
			Stralsund		Wismar		Greifswald	
1	2	3	10	11	12	13	14	15
			Insgesamt					
1	A-U	Insgesamt 3)	20.479	62.913	15.545	83.978	23.424	85.523
2	A	Land- und Forstwirtschaft, Fischerei	35	1.399	75	1.882	62	3.340
3	B-E	Produzierendes Gewerbe ohne Baugewerbe	1.568	12.534	3.225	8.926	2.057	18.301
4	C	Verarbeitendes Gewerbe	1.209	10.820	2.902	7.291	1.762	16.093
5	F	Baugewerbe	1.301	5.150	909	6.323	1.304	6.826
6	G-I	Handel, Verkehr und Gastgewerbe	4.830	13.693	3.506	17.821	3.790	18.248
7	J	Information und Kommunikation	437	1.037	281	947	366	1.316
8	K	Finanz- und Versicherungsdienstleistungen	331	988	226	1.097	330	1.256
9	L	Grundstücks- und Wohnungswesen	294	745	184	1.152	286	738
10	M-N	freiberufliche, wissenschaftliche, technische Dienstleistungen; sonstige wirtschaftliche Dienstleistungen	3.005	6.426	2.033	10.749	3.948	8.611
11	O-Q	öffentliche Verwaltung, Verteidigung, Sozialversicherung; Erziehung und Unterricht; Gesundheits- und Sozialwesen	7.799	18.960	4.471	31.911	10.242	24.520
12	R-U	Kunst, Unterhaltung und Erholung; sonstige Dienstleistungen; private Haushalte; extraterritoriale Organisationen	878	1.966	632	3.169	1.038	2.361
13		Unter 20	606	1.865	430	2.449	480	2.407
14		20 - 25	1.710	4.029	1.290	5.770	1.769	5.119
15		25 - 30	1.826	4.059	1.374	6.252	2.739	5.375
16		30 - 35	1.670	4.665	1.282	6.475	2.583	6.276
17		35 - 40	2.637	8.440	2.064	11.177	3.665	11.398
18		40 - 45	2.676	8.469	2.009	10.900	3.090	11.186
19		45 - 50	2.424	7.466	1.780	9.713	2.487	9.905
20		50 - 55	2.053	6.885	1.501	8.770	1.997	9.590
21		55 - 60	2.446	8.708	1.896	10.941	2.229	12.039
22		60 - 65	2.142	7.275	1.664	10.100	2.086	10.780
23		65 und mehr	289	1.052	255	1.431	299	1.448
			Darunter					
			Weiblich					
24	A-U	Insgesamt 3)	10.116	30.445	7.302	42.002	11.808	40.976
25	A	Land- und Forstwirtschaft, Fischerei	12	356	34	455	20	950
26	B-E	Produzierendes Gewerbe ohne Baugewerbe	301	3.143	624	1.930	418	5.525
27	C	Verarbeitendes Gewerbe	251	2.740	540	1.620	358	5.048
28	F	Baugewerbe	143	567	112	682	167	786
29	G-I	Handel, Verkehr und Gastgewerbe	2.181	6.404	1.738	8.369	1.736	7.982
30	J	Information und Kommunikation	130	332	84	307	108	471
31	K	Finanz- und Versicherungsdienstleistungen	178	629	139	665	174	863
32	L	Grundstücks- und Wohnungswesen	130	381	98	528	142	348
33	M-N	Freiberufliche, wissenschaftliche, technische Dienstleistungen; sonstige wirtschaftliche Dienstleistungen	1.275	3.154	882	4.959	1.765	4.226
34	O-Q	Öffentliche Verwaltung, Verteidigung, Sozialversicherung; Erziehung und Unterricht; Gesundheits- und Sozialwesen	5.279	14.225	3.226	22.222	6.692	18.279
35	R-U	Kunst, Unterhaltung und Erholung; sonstige Dienstleistungen; private Haushalte; extraterritoriale Organisationen	487	1.242	363	1.885	586	1.544
36		Unter 20	277	755	194	1.047	241	952
37		20 - 25	805	1.787	590	2.703	925	2.202
38		25 - 30	820	1.835	582	3.071	1.389	2.441
39		30 - 35	760	2.283	552	3.285	1.294	3.012
40		35 - 40	1.312	4.239	942	5.631	1.810	5.558
41		40 - 45	1.309	4.194	943	5.488	1.512	5.384
42		45 - 50	1.239	3.583	849	4.841	1.232	4.715
43		50 - 55	1.040	3.411	729	4.428	1.000	4.691
44		55 - 60	1.301	4.368	968	5.671	1.156	6.110
45		60 - 65	1.129	3.601	855	5.251	1.125	5.348
46		65 und mehr	124	389	98	586	124	563

Fußnotenerläuterungen

- 1) Einschließlich Fälle ohne Angabe zur Arbeitszeit.
- 2) Einschließlich Fälle mit fehlender Information zur Staatsangehörigkeit.
- 3) Einschließlich Fälle ohne Angabe zur Wirtschaftsgliederung.
- 4) Umfasst Personen mit anerkannter Berufsausbildung sowie Meister-/Techniker- oder gleichwertigem Fachschulabschluss.
- 5) Bachelor, Diplom, Magister, Master, Staatsexamen oder Promotion.
- 6) Einschließlich Fälle ohne Angabe zur beruflichen Gliederung bzw. sonstige Fälle.